

OBSAH

INSTALACE THINPRINT RDP V POČÍTAČI KLIENTA STAŽENÁ Z WEBU WWW.PREMIER.CZ	2
INSTALACE THINPRINT RDP V POČÍTAČI KLIENTA S 64BIT. OPERAČNÍM SYSTÉMEM.....	6
DALŠÍ NASTAVENÍ (SPOLEČNÁ PRO 32 A 64 BIT).....	9
JAK ZJIŠTIT VERZI OPERAČNÍHO SYSTÉMU?	10

Instalace ThinPrint RDP v počítači klienta stažená z webu www.premier.cz

Tento instalační program je univerzální pro všechny 32bit. operační systémy jako je Windows 2000, Windows XP, ale také 32bit. Windows Vista nebo Windows 7



Otevřete internetový prohlížeč a přejděte na stránku www.premier.cz Jak je výše uvedeno na obrázku, klikneme vpravo dole na **Podpora** Zobrazí se tato stránka, na které se posuneme dolů...



Až se zobrazí následující obrázky

Tisk ze vzdáleného serveru

Pro správnou funkcionalitu vzdáleného tisku je nutno si nainstalovat podporu dle verze operačního systému.



Tisk ze vzdálené plochy pro Windows 2000, XP (32bit).



Tisk ze vzdálené plochy pro Windows Vista, Windows 7 (32bit).



Tisk ze vzdálené plochy pro Windows 64 bit.

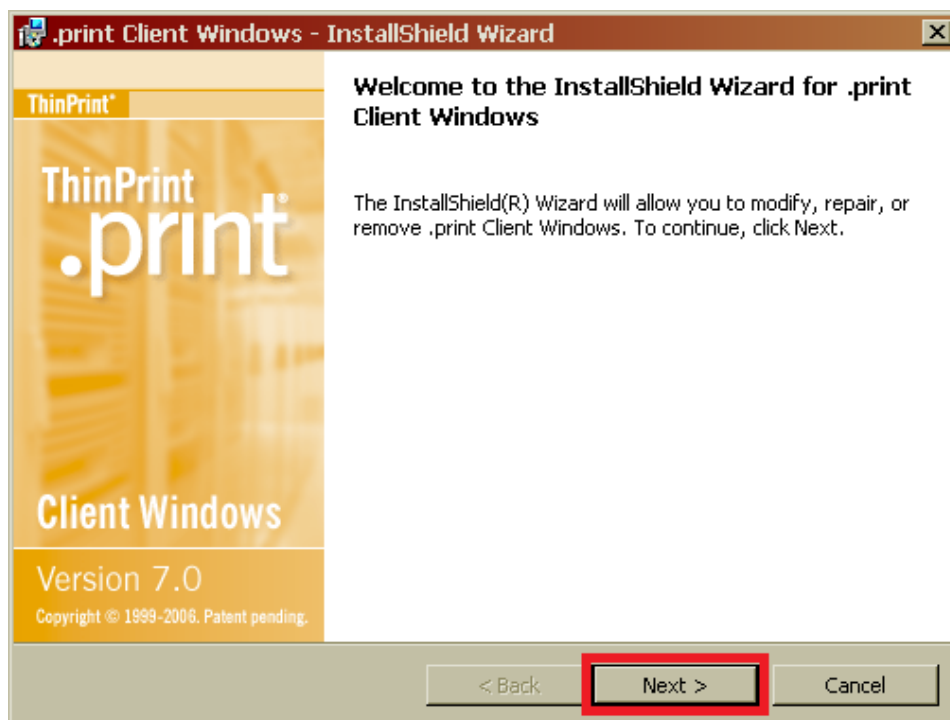


Podpora pro Windows XP - Windows Installer



Nápověda pro tisk ze vzdálené plochy

Vybereme příslušný typ operačního systému (jak zjistit typ Operačního systému str. 13) a klikneme na obrázek tiskárny, začne se stahovat soubor, který si uložíme do počítače, například na Plochu. Po stažení jej spustíme a nainstalujeme program pro vzdálený tisk. Pokračujeme dle níže uvedených obrázků.



.print Client Windows (RDP) - InstallShield Wizard


License Agreement

Please read the following license agreement carefully.

ThinPrint .print

THINPRINT END USER - LICENSE AGREEMENT (EULA)
“.print Client Windows”

Important!
PLEASE READ THE FOLLOWING THINPRINT USER LICENSE AGREEMENT (HEREAFTER EULA) CAREFULLY BEFORE INSTALLATION AND USAGE OF THE SOFTWARE “.PRINT CLIENT WINDOWS”. THIS INCLUDES ALL INCLUDED ADD-ON-PROGRAMS SUCH AS THEY ARE MORE CLOSELY DEFINED IN SECTION 4 OF THIS EULA.
BY INSTALLATION, COPYING OR ANY OTHER USE OF THIS SOFTWARE PRODUCT AND ITS ADD-ON PRODUCTS YOU ARE ENTERING INTO A BINDING AGREEMENT TO ACCEPT THE CONDITIONS OF THIS EULA. SHOULD YOU NOT AGREE TO THE CONDITIONS OF THIS EULA YOU ARE NOT ENTITLED TO INSTALL OR USE THIS SOFTWARE PRODUCT IN ANY WAY.

I accept the terms of the license agreement 

I do not accept the terms of the license agreement

Print

InstallShield

< Back **Next >** Cancel

.print Client Windows (RDP) - InstallShield Wizard

Customer Information


Please enter your information.

ThinPrint .print

User Name:
Tomas

Organization:
PREMIER system, a.s.

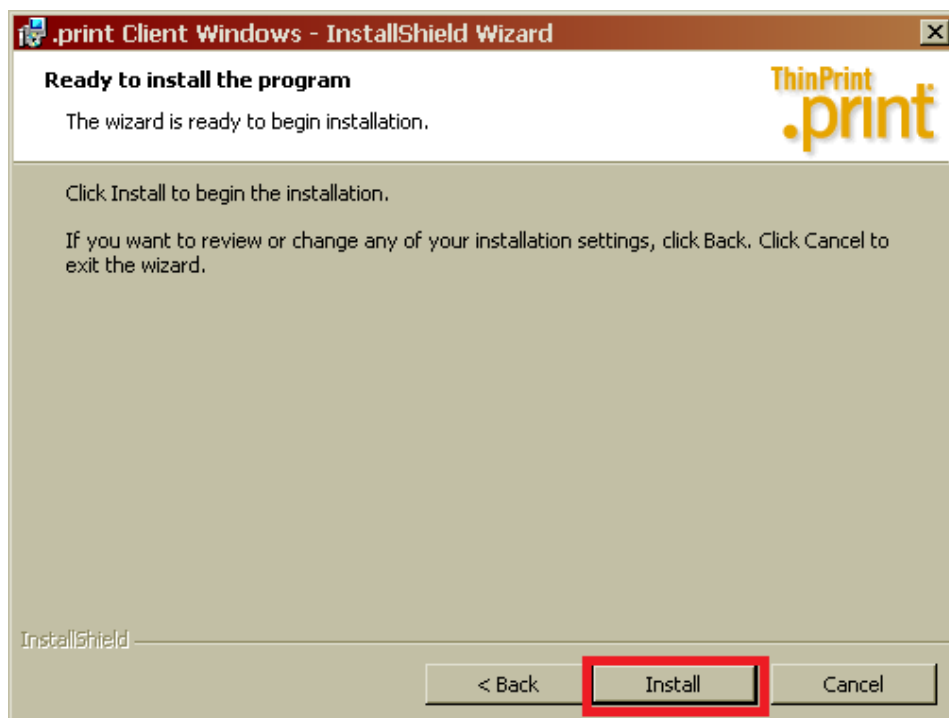
Install this application for:

Anyone who uses this computer (all users) 

Only for me (Tomas)

InstallShield

< Back **Next >** Cancel








Po dokončení instalace můžeme ihned tisknout, aniž bychom cokoli nastavovali a to na výchozí tiskárně, kterou máte nastavenou ve Vašich Windows. Program ThinPrint také umožňuje tisk na jiné než jen výchozí tiskárně. K tomu je potřeba přidat v nastavení ThinPrint další tiskárnu. Přidání je velmi jednoduché.

Instalace ThinPrint RDP v počítači klienta s 64bit. operačním systémem.

Klientskou část produktu ThinPrint pro 64 bit. OS lze stáhnout stejně jako verzi pro 32 bit, z našeho webu.

Tisk ze vzdáleného serveru

Pro správnou funkcionalitu vzdáleného tisku je nutno si nainstalovat podporu dle verze operačního systému.

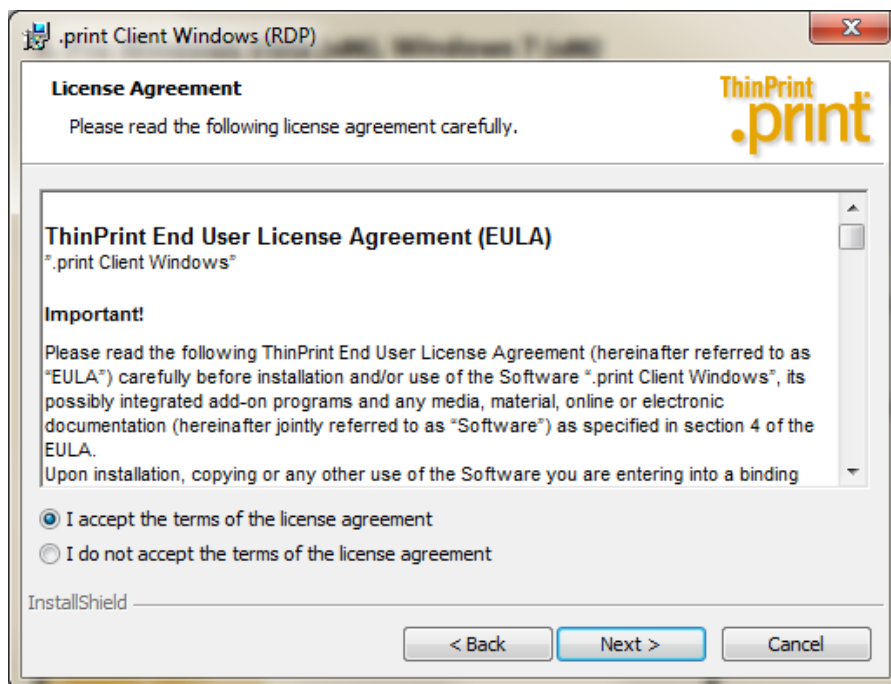
	Tisk ze vzdálené plochy pro Windows 2000, XP (32bit).
	Tisk ze vzdálené plochy pro Windows Vista, Windows 7 (32bit).
	Tisk ze vzdálené plochy pro Windows 64 bit.
	Podpora pro Windows XP - Windows Installer
	Nápověda pro tisk ze vzdálené plochy

S jediným rozdílem, že vyberme ten druhý odkaz ke stažení. **"Tisk ze vzdálené plochy pro Windows 64 bit."**

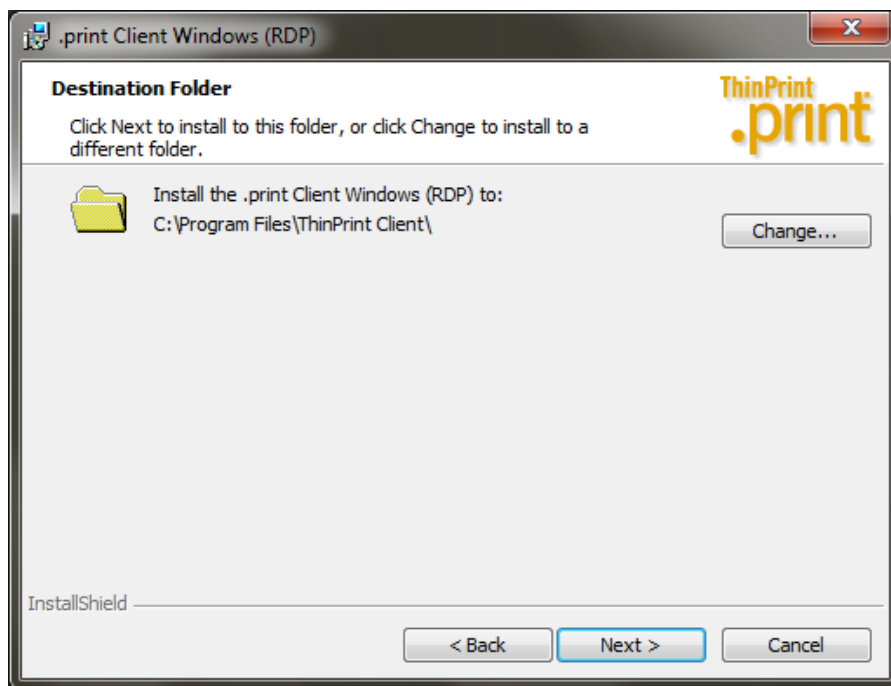
Po stažení instalačního balíčku, který si prosím uložte na libovolné místo ve Vašem počítači, lze spustit instalaci produktu ThinPrint. Samotná instalace je velmi jednoduchá. 2x klikneme na stažený soubor a instalace se spustí.



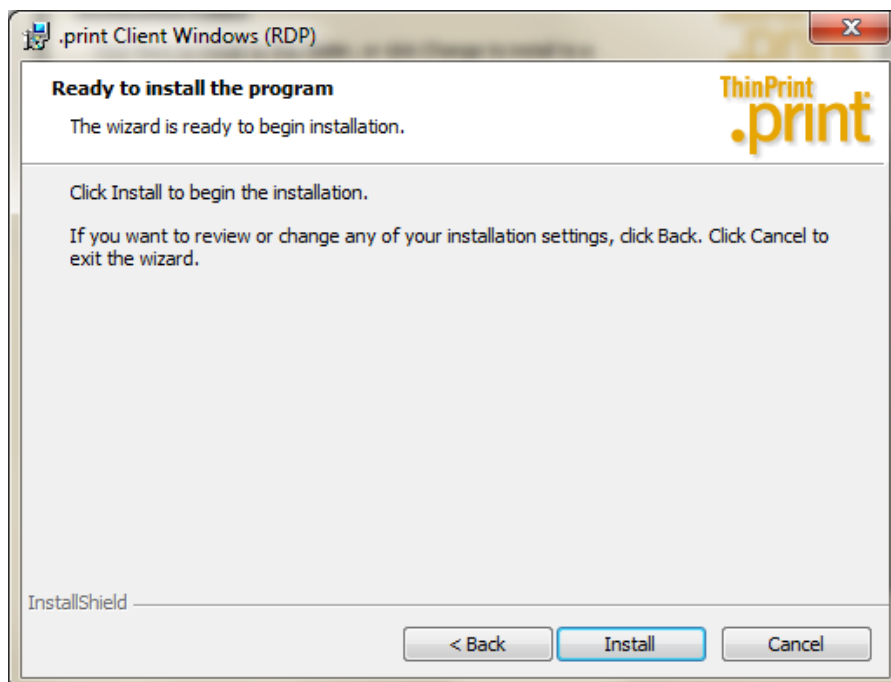
Pokračujeme tlačítkem Next...



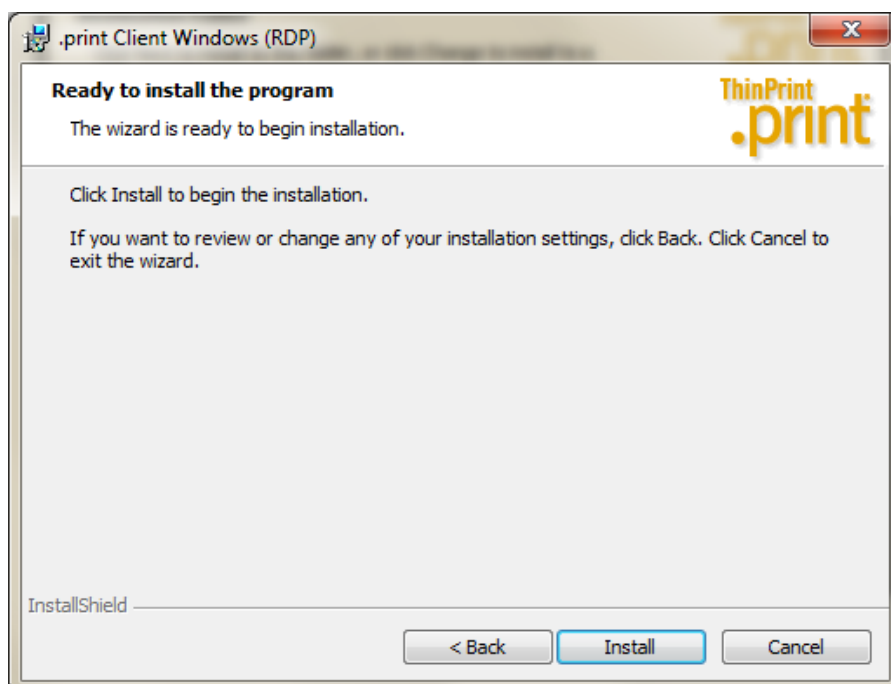
Nyní je třeba souhlasit se smlouvou a zaškrtnout volbu "I accept the terms of the licence agreement" a pokračovat tlačítkem **Next ...**



Dále je možné vybrat umístění, kam se má produkt ThinPrint nainstalovat. Vzhledem k tomu, že je to jen drobný systémový doplněk, lze ponechat stávající cestu C:\Program Files\ThinPrint Client\



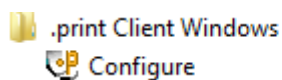
a pokračujeme tlačítkem **Next ...**



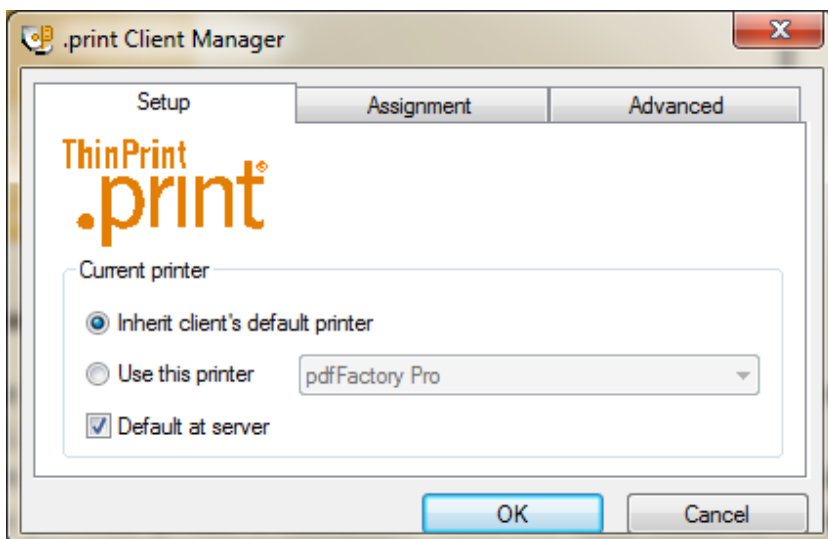
Dalším a posledním dialogem je samotné spuštění a instalace ThinPrint. Klikneme na tlačítko Install a produkt ThinPrint RDP se nainstaluje do Vašeho počítače.

Další nastavení (společná pro 32 a 64 bit)

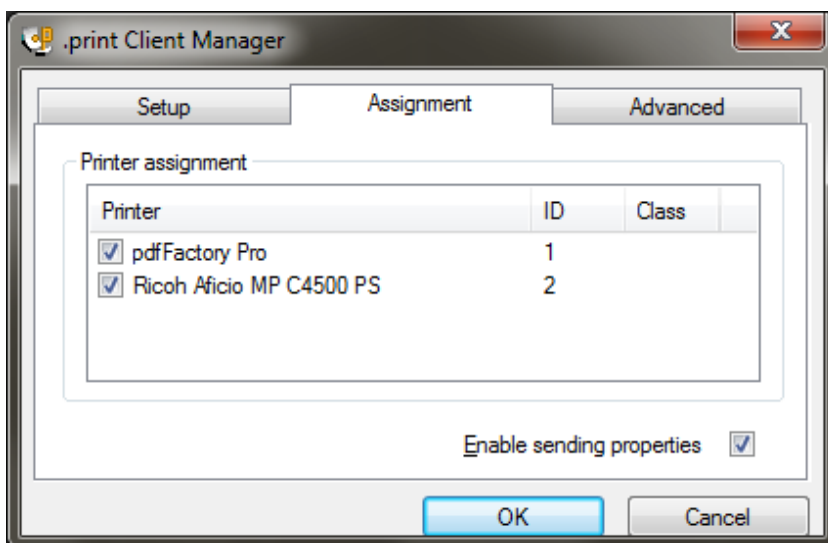
V Nabídce Start ve Vašich Windows nalezneme program ".print Client Windows"



Spustíme zástupce "Configure"



Na záložce Assignment přidáme zaškrtnuté boxy u potřebných tiskáren.



Vlastní tisk např. z PREMIERu na serveru je pak možný ihned po spuštění vzdálené plochy. Každý uživatel má k dispozici právě ty tiskárny, které vybral z předcházejícího nastavení nebo pouze na jeho výchozí tiskárnu.

Názvy tiskáren na vzdáleném serveru jsou vždy v tomto tvaru:

Název tiskárny#jméno uživatele:pořadové číslo např.

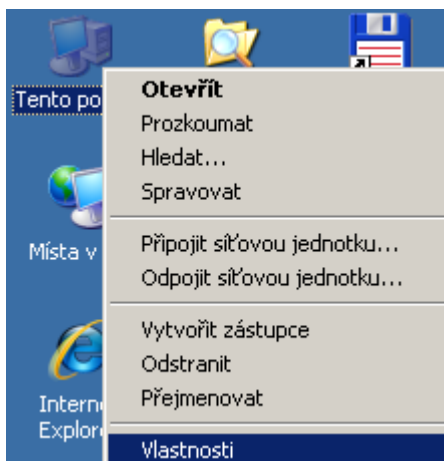
pdfFactory Pro#tomas:1

Ricoh Aficio MP C4500 PS#tomas:2

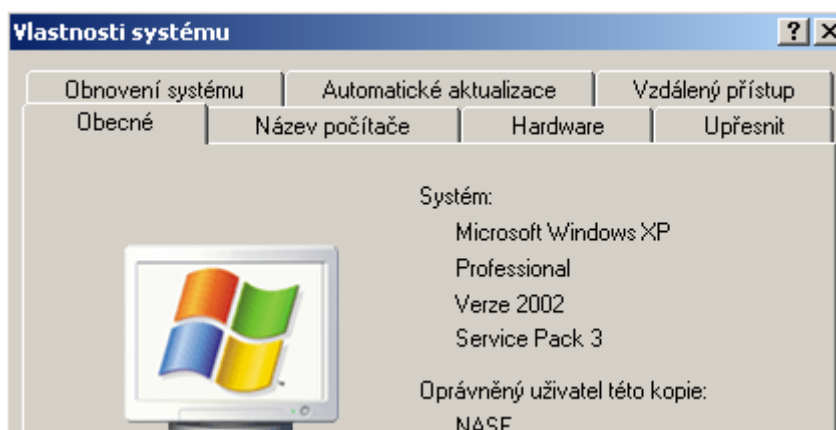
Jak zjistit verzi operačního systému?

Verzi a typ operačního systému lze zjistit několika způsoby.

1. Na ploše klikneme pravým tlačítkem na ikonu "Tento počítač" a zvolíme poslední volbu - Vlastnosti.



Ve Windows 2000 a XP se zobrazí dialog, kde je na první záložce "Obecné" napsáno Systém: a tam je verze a typ operačního systému.



Ve Windows Vista a Windows 7 je zobraz zcela jiný dialog, ale i tam je napsán typ a verze OS



Další podrobnosti o operačním systému je možné také zjistit, zda-li je operační systém 32 bitový nebo 64 bitový....

Systém

Výrobce:

Hodnocení: **5,9** Index uživatelských zkušeností se systémem Windows

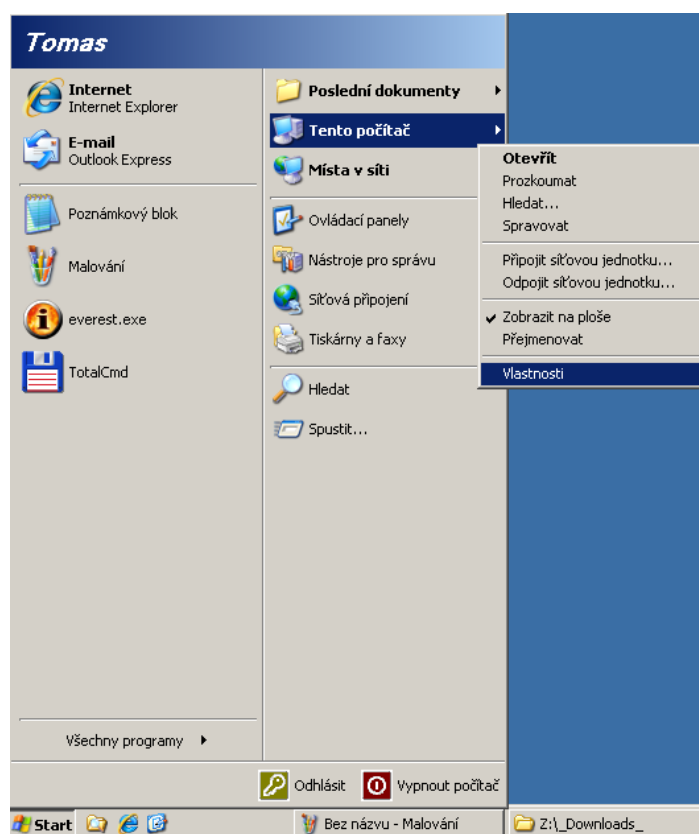
Procesor: Intel(R) Core(TM)2 CPU 6600 @ 2.40GHz 3.42 GHz

Nainstalovaná paměť (RAM): 4,00 GB

Typ systému: **64bitový operační systém**

Pero a dotykové ovládní: Pro tento displej není k dispozici zadávání perem ani dotykové ovládní.

2. Pokud není na ploše ikona "Tento počítač" je další možnost jak zobrazit vlastnosti v Nabídce Start. Klikneme na Nabídku Start a na ikoně Tento počítač klikneme opět pravým tlačítkem a zvolíme Vlastnosti.



3. Pokud ani v Nabídce start nenajdeme ikonu "Tento počítač" jsou další možností "Ovládací panely" kde je ikonka "Systém", která také zobrazí požadované informace.

Pokud si nebude vědět rady, kontaktujte prosím vašeho správce IT nebo naší HotLine.