

# PREMIER<sup>®</sup> System *journal*

Magazín zákazníků společnosti PREMIER system

Říjen 2005

PREMIER system 11









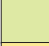
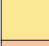
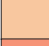

Elektronická podávání daňových přiznání



Nová finanční analýza



## Obsah čísla:

	Informační servis	3
	Připravovaný upgrade 2006	4
	Legislativní změny	5
	PREMIER system 11 - základní seznámení	8
	Elektronická podávání daňových přiznání	13
	Nová finanční analýza	14
	Aktuální ceník produktů a služeb	18
	Nejčastější dotazy uživatelů	20
	PREMIER system inside - společnost zevnitř 4. část	21
	Termíny specializovaných školení	22



[www.prem.cz](http://www.prem.cz)

# Nové funkce "Unigridu"

**Možnost strukturálního zobrazení**  
(velmi výkonný nástroj)

**Možnost kopírování**  
datové oblasti do schránky,  
vhodné např. při rychlém vkládání  
do jiných aplikací  
(např. MS Wordu, e-mailu,...)

Sledované období: 01.01.2004 - 31.12.2004

Zobrazení: <<seznam>> Pohled: <<Základní>>

D.	Číslo	Odběratel	IČO	Datum usk.	Splatnost	Fakturováno			
VFZ	500001	Acid day, s.r.o.	12547649	21.07.2004	04.08.2004	204 478,32			
VFZ	500002	Darker, s.r.o.	15542248	21.07.2004	04.08.2004	140 947,65	140 947,65	..	
VFZ	500003	Darker, s.r.o.	15542248	21.07.2004	04.08.2004	344 064,00	344 064,00	..	
VFZ	500004	Faksa, s.r.o.	62221452	25.07.2004	08.08.2004	140 947,65	140 947,65	..	
VFZ	500005	Halker, a.s.	22232114	25.07.2004	08.08.2004	569 236,50	569 236,50	..	
FVV	20420001	Grevela	32252372	12.01.2004	28.01.2004	34 980,00		28.01.2004	PKR 1
FVV	20420002	Pewaso, s.r.o.	63223211	16.01.2004	03.02.2004	678 075,00		31.01.2004	BKK 1
FVV	20420003	Sadness, v.o.s.	44778037	25.05.2004	08.06.2004	6 376,00	6 376,00	..	
FVV	20420004	Vlkodav, spol. s.r.o.	58445449	12.06.2004	24.06.2004	177 334,00	177 334,00	..	
FVV	20420005	Salamandr, s.r.o.	45215558	18.06.2004	02.07.2004	26 776,00	26 776,00	..	
FVV	20420006	Hash Trade	25111878	18.06.2004	02.07.2004	66 640,00	66 640,00	..	
FVV	20420007	Lachten, s.r.o.	62652621	18.06.2004	02.07.2004	121 672,00		18.06.2004	PKK 11
FVV	20420008	Ketax, spol. s.r.o.	25444573	01.01.2004	15.01.2004	178 500,00	178 500,00	..	
FVV	20420009	Ketax, spol. s.r.o.	25444573	01.02.2004	15.02.2004	178 500,00	178 500,00	..	
FVV	20420010	Ketax, spol. s.r.o.	25444573	01.03.2004	15.03.2004	178 500,00	178 500,00	..	
FVV	20420011	Ketax, spol. s.r.o.	25444573	01.04.2004	15.04.2004	178 500,00	178 500,00	..	
FVV	20420012	Sadness, v.o.s.	44778037	27.06.2004	11.07.2004	6 376,00	6 376,00	..	
FVV	20420013	Sadness, v.o.s.	44778037	21.07.2004	04.08.2004	6 376,00	6 376,00	..	
FVV	20420014	Acid day, s.r.o.	12547649	27.06.2004	11.07.2004	6 376,00	6 376,00	..	

19 3 244 598,12 2 409 928,12

Sledované období: 01.01.2004 - 31.12.2004

Zobrazení: MĚSÍC ( Splatnost ) -> seznam Pohled: <<Základní>>

MĚSÍC ( Splatnost ) -> seznam	D.	Číslo	Odběratel	IČO	Datum usk.	Splatnost	Fakturováno	Zbývá uhradit
2004/ 1	VFZ	500001	Acid day, s.r.o.	12547649	21.07.2004	04.08.2004	204 478,32	204 478,32
2004/ 2	VFZ	500002	Darker, s.r.o.	15542248	21.07.2004	04.08.2004	140 947,65	140 947,65
2004/ 3	VFZ	500003	Darker, s.r.o.	15542248	21.07.2004	04.08.2004	344 064,00	344 064,00
2004/ 4	VFZ	500004	Faksa, s.r.o.	62221452	25.07.2004	08.08.2004	140 947,65	140 947,65
2004/ 6	VFZ	500005	Halker, a.s.	22232114	25.07.2004	08.08.2004	569 236,50	569 236,50
2004/ 7	FVV	20420013	Sadness, v.o.s.	44778037	21.07.2004	04.08.2004	6 376,00	6 376,00
2004/ 8								

6 1 406 050,12 1 406 050,12

Možnost strukturálního zobrazení je možné provádět v celém systému PREMIER  
Nové funkce "unigridu" jsou jednou z novinek připravované verze 11.

## ❖ Informační servis

Vážení uživatelé,

nezadržitelně se blíží konec roku, a to je pravý čas na nové číslo našeho magazínu „Journal“, které vychází již v osmém vydání.

Stalo se již tradicí, že v podzimním vydání magazínu se věnujeme především představení nové verze, a ani letošní rok není výjimkou. S blížící se veletržní sezónou firma představí novou verzi pod označením 11. Tuto verzi Vám nabídneme v akci „Upgrade 2006“, která proběhne v druhé polovině měsíce listopadu. Bližší informace k této akci naleznete v kapitole k této akci.

Jistě jste zaznamenali výrazný skok v číselném označení nové verze, ke kterému jsme přistoupili vzhledem k řadě novinek, které výrazným způsobem odlišují tuto verzi od předchozích, ať už z grafického či funkčního hlediska. Zásadní inovace nové verze vychází z komplexní modernizace položkové části dokladů (vydaných/přijatých faktur, výdejek/příjemek ad.), která nadchne bezesporu každého uživatele programu. Důraz byl také kladen na zlepšení filtrování ve všech sestavách, což bylo docíleno novým strukturálním zobrazením ve všech seznamech (viz. obr. vlevo), které nabízí neomezené možnosti pro kritéria sestav.

S novou verzí bude také k dispozici nové zpracování nástavby „Finanční analýza“, kterou jsme vytvořili ve vlastní režii, na rozdíl od předchozí verze, která byla tvořena externí firmou a neměla plně uživatelské prostředí a kompatibilitu (podrobně viz. kapitola Nová finanční analýza).

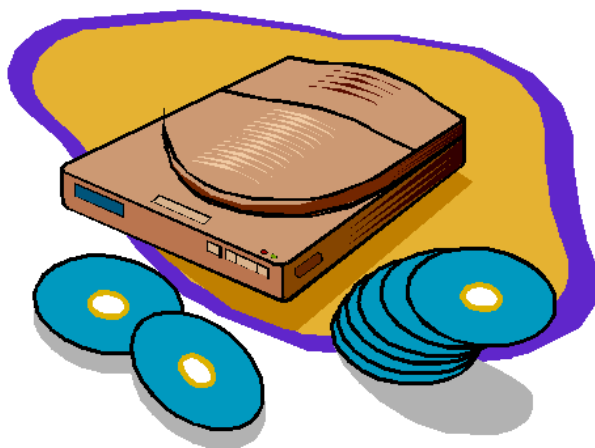
Zcela **zásadní modernizací** prošel modul „Skladové hospodářství“, kterou ocení všichni uživatelé. Vytvořením nástroje „Zákaznických ceníků“ byla docílena téměř dokonalá tvorba prodejních cen bez jakéhokoliv omezení, a to jak v tuzemských tak cizích měnách! Dalšími funkcemi bude práce s tímto modulem více efektivnější a kvalitnější. K dispozici je i propojení s registračními pokladnami, které možná budou od 01.01.2007 pro maloobchodní prodejce a hostinskou činnost povinné.

Samozřejmě, že nová verze bude reagovat na aktuální a avizované legislativní změny a bude připravena k distribuci v průběhu měsíce listopadu. Jsme přesvědčeni, že nová verze je svými technickými inovacemi a legislativní úpravou nepostradatelná pro každého uživatele a je zárukou kvalitnější a efektivnější práce v programu. Podrobněji jsou novinky popsány také v kapitole „PREMIER system 11 - co je nového“.

Touto cestou bychom také rádi klienty upozornili, že pravidelným nákupem „Upgrade“ získávají výrazné věrnostní slevy, které mohou dosahovat až 42 %.

Jiří Sonek  
vedoucí obchodního oddělení

## ❖ Připravovaný upgrade 2006



- **Předmět upgrade**

Akce upgrade obsahuje CD s novou verzí, která zahrnuje technické a legislativní změny platné k příslušnému období. Upgrade programu (PREMIER system v. 11) bude rozeslán v druhé polovině listopadu. Klient zaplacením tohoto upgrade získává nárok na aktualizaci této verze po dobu jednoho roku. Má možnost si tak stahovat z internetu veškeré novinky a úpravy programu, které budou reagovat na měnící se legislativu. V případě, že nevlastní připojení na internet, může vždy požádat o zaslání instalačního CD, které mu bude bezplatně zasláno. Zaplacením upgrade získává klient nárok na poskytování poradenství prostřednictvím telefonické hot-line a mailu.

- **Cenové podmínky**

Každý aktualizací poplatek je kalkulován ve výši 22% z celkové prodejní ceny programu, včetně ceny za rozšíření dalších licencí či modulů. V každém následujícím roce získává nabyvatel nárok na 12% slevu z ceny upgrade v prvním roce, přičemž maximální sleva může být 42% z ceny za upgrade v prvním roce.

V případě nezaplacení některého z upgrade ztrácí nabyvatel nárok na veškeré získané slevy. V této výši není zahrnut poplatek za implementaci nových verzí. V této ceně rovněž nejsou zahrnuty služby za servis, úpravy uživatelských sestav a řešení individuálních požadavků nabyvatele, které budou vždy předmětem dohody a individuální cenové nabídky.

- **Platební podmínky**

Společně s novou verzí obdrží klienti zálohovou fakturu, smluvní partneři finální fakturu se splatností 14 dnů. Ihned po zaplacení zálohové faktury bude vše klientům zaslána finální faktura – daňový doklad.

- **Registrační kódy**

Každý klient obdrží s novou verzí časově omezený registrační kód, pomocí kterého provede registraci nové verze. Po zaplacení faktury za upgrade obdrží klient obratem neomezený registrační kód, pomocí kterého provede přeregistraci svého systému.

## ❖ Legislativní změny



### Daň z přidané hodnoty

Prezident republiky podepsal dne 12.9.2005 zákon o doplňkovém dozoru nad bankami, spořitelními a úvěrními družstvy, institucemi elektronických peněz, pojišťovnami a obchodníky s cennými papíry ve finančních konglomerátech a o změně souvisejících zákonů (zákon o finančních konglomerátech), který je tak připraven k publikaci ve Sbírce zákonů a začne platit od 1.10.2005. Zcela nenápadnou zmínkou v části třicáté první se jedná o přímou změnu Zákona o dani z přidané hodnoty. V této novele je přibližně 54 změn, přičemž z větší části se jedná o úpravy stávajícího znění zákona. Za zmínku stojí především:

- Změna v § 4 odst. 4, kdy se pro účely stanovení základu daně při dovozu zboží vracíme zpátky k použití kurzu stanoveného podle celních předpisů.
- Upřesnění § 13 pro dodání zboží prostřednictvím komisioního prodeje na základě komisionářské smlouvy.
- Rozsáhlou změnou prošel § 57, kdy řada vzdělávacích kurzů za určitých podmínek bude osvobozeným plněním.
- V § 72 došlo k upřesnění definice a poslední věta je nahrazena větou „Nárok na uplatnění odpočtu daně vzniká dnem, ke kterému vznikla povinnost přiznat daň na výstupu.“ Což je datum přijetí platby nebo datum uskutečnění.

### Daň z příjmu

Ve Finančním zpravodaji číslo 9/2005 část 1 vyšel Pokyn č. D - 285 - k aplikaci § 6 odst.1 a 2 zákona č. 586/1992 Sb., o daních z příjmů, ve znění pozdějších předpisů, a vymezení tzv. závislé činnosti.

Nový zákon o registračních pokladnách, Živnostenský zákon, Zákon o správě daní a poplatků ?

Tato novela stanoví způsob evidence plateb vedené fyzickými a právníckými osobami při provozování maloobchodu nebo hostinské činnosti. Povinný subjekt musí zaznamenávat jednotlivé platby prostřednictvím pokladny, dále musí vystavit a předat zákazníkovi, se kterým platbu uskutečňuje, pokladní blok. V souvislosti s touto novelou byl novelizován také Živnostenský zákon, který pro změnu ukládá podnikatelům vydat zákazníkům doklad o prodeji zboží a o poskytnutí služby, přesahuje – li cena částku 50,- Kč. A aby toho nebylo málo zákonodárci stačili schválit novelu Zákona o správě daní a poplatků. Ta stanoví, že daňový subjekt, který přijímá nebo vydává platby v hotovosti, je povinen vést průběžně evidenci jednotlivých plateb.

### **Zákon o odpadech**

V souladu s čl. 5 směrnice 2002/96/ES se promítla do zákona č. 185/2001 Sb., o odpadech změna, která ukládá povinnost všem výrobcům či dovozcům zajistit zpětný odběr elektrozařízení (elektroodpadu), a to s účinností od 13. 8. 2005 schválením zákona č. 7/2005 Sb., v platném znění.

Do ceny nového výrobku se tak promítnou i náklady spojené se zajištěním zpětného odběru elektroodpadu. Zákon o odpadech umožňuje uvádět při prodeji nových elektrozařízení uvedených na trh do 13. 8. 2005 náklady na zpětný odběr elektroodpadu odděleně.

Náklady spojené se zajištěním zpětného odběru elektroodpadu jsou součástí ceny, za kterou spotřebitel nový výrobek nakupuje. Podle § 36 odst. 1 ZDPH je základem daně vše, co jako úplatu obdržel nebo má obdržet plátce za uskutečněné zdanitelné plnění od osoby, pro kterou je zdanitelné plnění uskutečněno. V souladu s § 36 odst. 2 písm. d) ZDPH základ daně zahrnuje také vedlejší výdaje, jimiž náklady na zpětný odběr elektroodpadu jsou.

Z hlediska ZDPH není podstatné, zda jsou náklady na zpětný odběr uvedeny odděleně nebo přímo s ostatními náklady, které se promítnou do ceny výrobku. Do základu daně se zahrnují i poplatky na zpětný odběr elektroodpadu.

### **Řešení recyklačního poplatku v systému PREMIER**

V souvislosti s novelou zákona č. 185/2001 Sb. o odpadech, v platném znění (tj. jak vyplývá ze změn provedených zákonem č. 7/2005 Sb.), § 37n, odst. 3. vyvstává možnost (nikoliv povinnost) odděleně uvádět náklady na zpětný odběr, zpracování a odstranění elektrozařízení uvedených na trh do 13.8.2005. S touto změnou počítá i program PREMIER system v. 10.5B a nabízí řešení.

Premier system zde nabízí automatizované řešení využitím funkce vázaných obalů, která zajistí automatické přiřazení „recyklačního poplatku“ k příslušné skladové položce na dodací list, resp. fakturu.

## Postup:

1. Pro recyklační poplatek se založí skladová karta, tedy pro určitý typ poplatku, který je určen především cenou („prodejní cenou“). Na tuto kartu na nastaví prodejní cena, tedy výše poplatku.
2. K příslušné skladové kartě, ke které se recyklační poplatek vztahuje, se v záložce „Obaly“ doplní do pole „Vázané obaly“ číslo skladové karty recyklačního poplatku.
3. Dále se už provádí vyskladnění příslušné karty do výdejky/DL a program automaticky k počtu měrných jednotek karty vyskladní stejné množství „recyklačního poplatku“ formou další položky, resp. dalšího řádku v DL a faktuře.
4. Tento automatizovaný systém nabízí program při výdeji/prodeji zboží/materiálu. Příjem zboží včetně recyklačního poplatku se musí v tuto chvíli provádět ručně, tedy pořízením další položky na příjemku, přičemž nákupní cena položky bude opět ve výši „recyklačního poplatku“.

Seřazeno dle názvu

<Ctrl+F> fulltextové dohledání  
<Mezerník> inkrementální dohledání

Sklad / Zóna: 1 Sklad A-Soft

Strukturální zobrazení: <žádné>

**Skladové karty** REC

Karta	Název ↑	Množství	MJ	+
6060/37	Postel 148-57-208 - Rio Design - buk			
6060/36	Postel 98-57-208 - Rio Design - buk	1,000	Kus	
900001	Recyklační poplatek (35)			
080/11	Regál - Soft plus - bílá		Kus	
080/18	Regál - Soft plus - bílá		Kus	

**Provádění změn**

Z203-23  
Svítilna - XY Philips

NC - vážený průměr [Kč]:  
NC - FIFO [Kč]:  
Nejnovější NC [Kč]:  
Aktuální množství:  
Množ. ve všech skladech:

Specifikace karty:  
 Výrobek/polotovár  
Kapacity výrobních linek

Přidružené doklady:  
Procesy  
Šablona soupisky  
Kalkulace  
Výrobní soupisky  
Komponenta šablony  
Komponenta kalkulace  
Komponenta soupisky  
Nabídky odběrat.  
Objednávky/ KS  
Skl. příjemky  
DL / Skl. výdejky  
Poptávky u dod.  
Vyst. objednávky

Základní údaje | Prodejní cena | Účtování | Vynucené rozčlenění | Alternativní MJ | Obaly | Cross-reference | Ostatní

Toto je karta samostatného obalu  
 Hlídaný vratný obal

Technologický úbytek, po příjmu nabídnout vyskladnění  
úbytek činí: %

**Vázané samostatné vratné obaly (budou se nabízet spolu k vyskladnění)**

k 1 MJ: 900001 k balení #1: paleta #1:  
k balení #2: paleta #2:

**Tato zásoba obsahuje obaly** Váha obalu (tara)

Obal #	Váha obalu (tara)	Jednotka
Obal #1:	0,000000	kg / MJ
Obal #2:		kg / MJ
Obal #3:		kg / MJ
Obal #4:		kg / MJ
Obal #5:		kg / MJ
Obal #6:		kg / MJ
Obal #7:		kg / MJ
Obal #8:		kg / MJ

Barva řádku v seznamu

Časové razítko: 2005062410:33:04#INSE#SUPERVISOR#

Uložit (F2) Storno (Esc)

## ❖ PREMIER system 11



Systém PREMIER prošel zásadní modernizací, která z něj tvoří výkonnější nástroj. Zároveň je jednodušší a přehlednější. Samozřejmě navržen tak, že nenaruší stávající zvyklosti a nastavení uživatelů. Nová verze pod označením 11 bude k dispozici od 11/2005.

Mezi zásadní novinky patří:

- ✓ Nové položkové okna všech dokladů (podrobně viz. níže)
- ✓ Nový univerzální prohlížeč seznam „Unigríd“ (viz. 2. stránka obálky)
- ✓ Nové možnosti v exportech (formátovaný xls, pdf, doc, jpg)
- ✓ Elektronické podávání daňových přiznání (ve verzi 10.5b je již funkční v DPH a silniční dani)
- ✓ Hromadné a automatické funkce (zálohování / upgrade / update)
- ✓ Modernizace cestovních příkazů a nákladní dopravy
- ✓ Výrazné zrychlení klíčových přehledů (pohledávky, rezervované zásoby,...)
- ✓ Systém zákaznických ceníků ve skladě
- ✓ Podpora velkoobjemových Gbyte dat. U velkých společností je možné provádět odpojování / komprese starých let
- ✓ Rozšíření možností paralelního spouštění (horní pravá lišta)
- ✓ Profesionální administrátorská správa

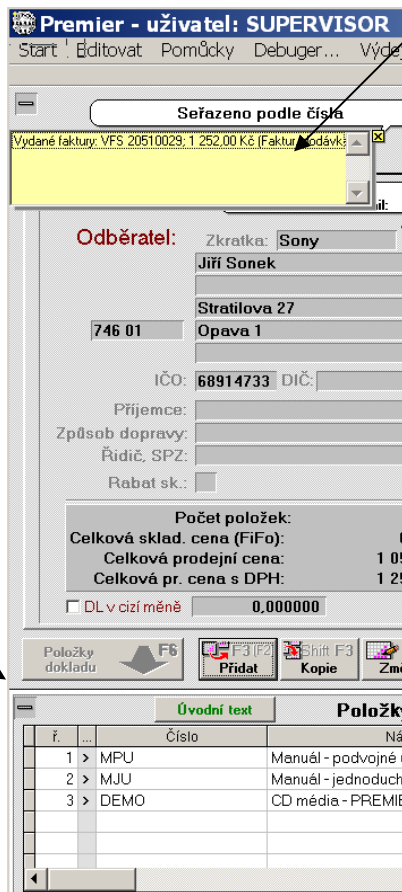
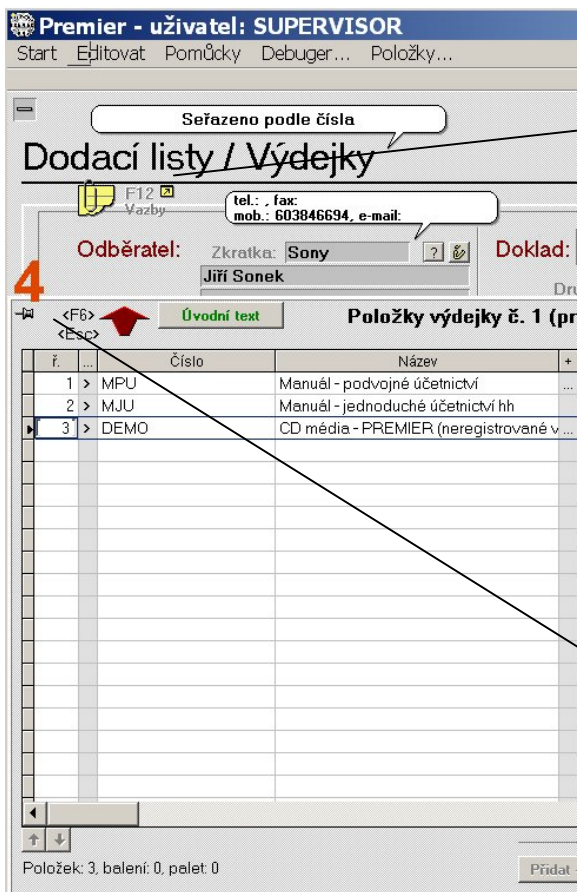
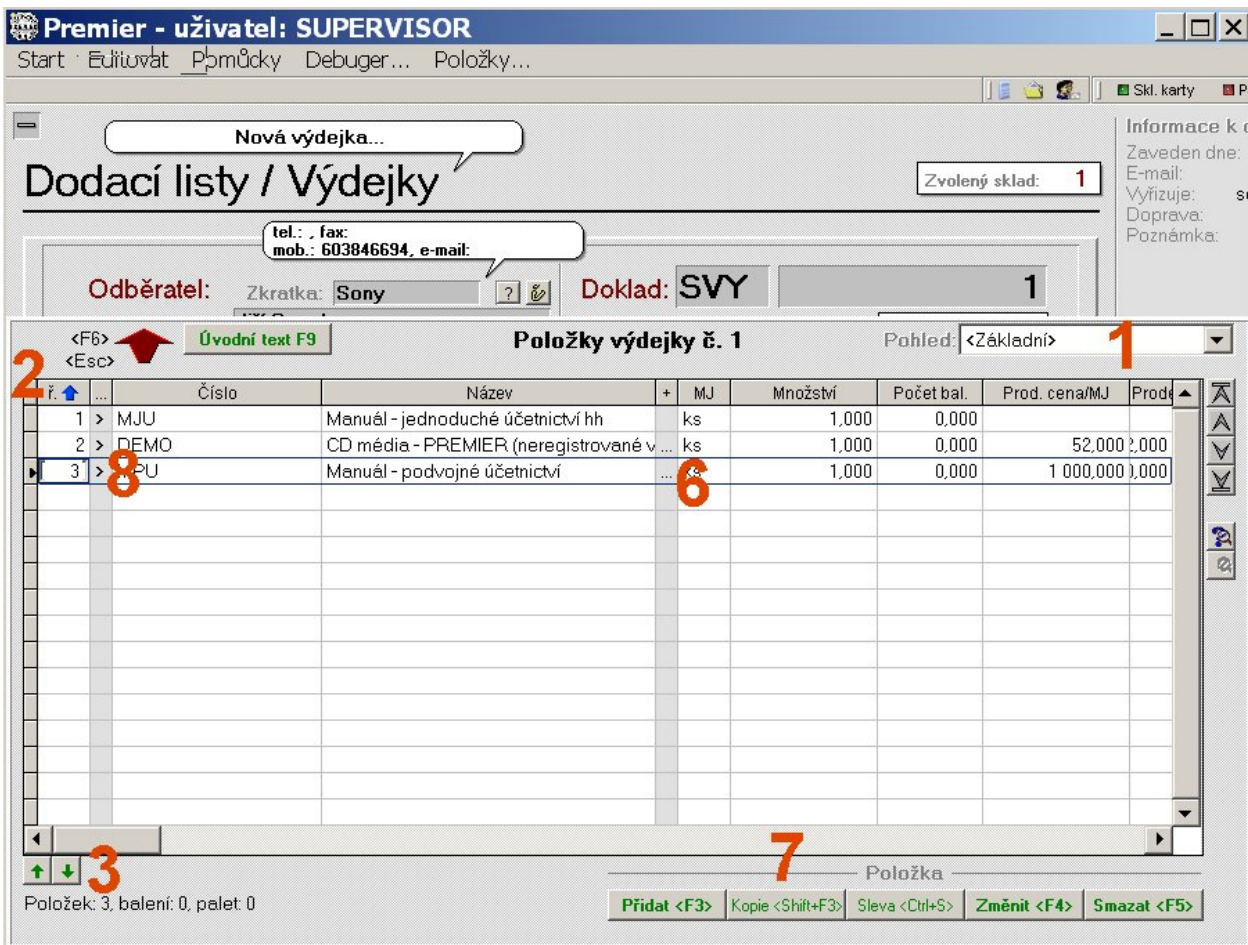
### Položky dokladů

Komplexní modernizací proběhla v nové verzi položková část dokladů, která kromě grafického vzhledu nabízí tyto výhody a funkce:

- 1 možnost nastavení jakýchkoliv údajů v seznamu položek, tzn. nastavení uživatelských pohledů (předělání do unigrídu).
- 2 Přibyly výhody „unigrídu“ jako přesouvání sloupců, přeřazování, autoresize, horizontální posuv, dynamické barvy (nastavené ve skladových kartách) ...
- 3 možnost libovolně měnit pořadí řádků jednotlivých položek dokladů
- 4 možnost současného sledování hlavičky a položek dokladu bez nutnosti klikání na klávesu F6, tzv. ukotvení položek (přístupné při rozlišení 1024x768 a vyšším)
- 5 v seznamu dokladů lze nyní listovat po jednotlivých řádcích s možností zobrazení detailů položek každého řádku v dolní části obrazovky
- 6 detailní pohled na vnitřní rozčlenění (velikost, barvy, šarže)



- 7 Na požadavek uživatelů bylo přidáno tlačítko <Shift+F3> (přidat s kopií) i do položek dokladů
- 8 Rychlé zobrazování detailů položky bez nutnosti editace



Modernizováno bylo i zobrazování vazeb (souvisejících dokladů). Lze se přepnout do režimu „List“, což rovněž usnadní práci a spoustu klikání.

Položkovou část dokladu lze ukotvit k hlavičce dokladu. Vyhledávání nebo kontrola dokladů se tím značně usnadní a zrychlí.

## Zákaznický ceník

PREMIER system nabízí v nové verzi nový výkonný nástroj pro rychlou tvorbu ceníků, prodejních cen a jejich přiřazování stávajícím a novým partnerům. Podstatou tohoto nástroje jsou tzv. Zákaznické ceníky.

Jaké funkce lze od tohoto nástroje očekávat ?

- 1) **Tvorbu neomezeného množství ceníků**, které obsahují jak cenové údaje tak podmíněné slevy a ceny (např. při odběru nad 10 ks je cena ...)
- 2) Každý ceník lze přiřadit na kartě partnera zákazníkovi.
- 3) Ceník lze tvořit **v jakýchkoliv měnách**
- 4) Definovaný zákaznický ceník lze vygenerovat do srozumitelné sestavy pro odběratele. Lze vytisknout ceník, který se týká i pouze určitého odběratele !
- 5) Tvorba zákaznických ceníků je **jednoduchá** a lze je i hromadně kopírovat, tedy rychle tvořit podobné ceníky.

Výše uvedené funkce vychází z dlouholetých a stále náročnějších požadavků klientů. Využití se najde především u všech obchodních firem.

### Výhody

- **Rychlé přiřazení** individuálních cen k partnerovi, bez nutnosti projíždět všechny skladové karty a vypisovat u tohoto partnera jednotlivé ceny. Při počtu např. 1000 karet a při podrobných cenách na skladových kartách by to byla zdlouhavá práce.
- Dále při zakládání nového partnera – **dosazení určitého obratu** – rychlé přiřazení nového ceníku, na kterém jsou výhodnější ceny.
- **Vysoká přehlednost.** Zákaznický ceník lze vytisknout i přímo z karty partnera. Po zadání dodacího listu zůstává zaznamenána historie vzniku ceny. Je tedy zaznamenáno případné identifikační číslo ceny / slevy.

### Nynější priorita nastavení a dosazení prodejních cen/slev (od nejnižší priority).

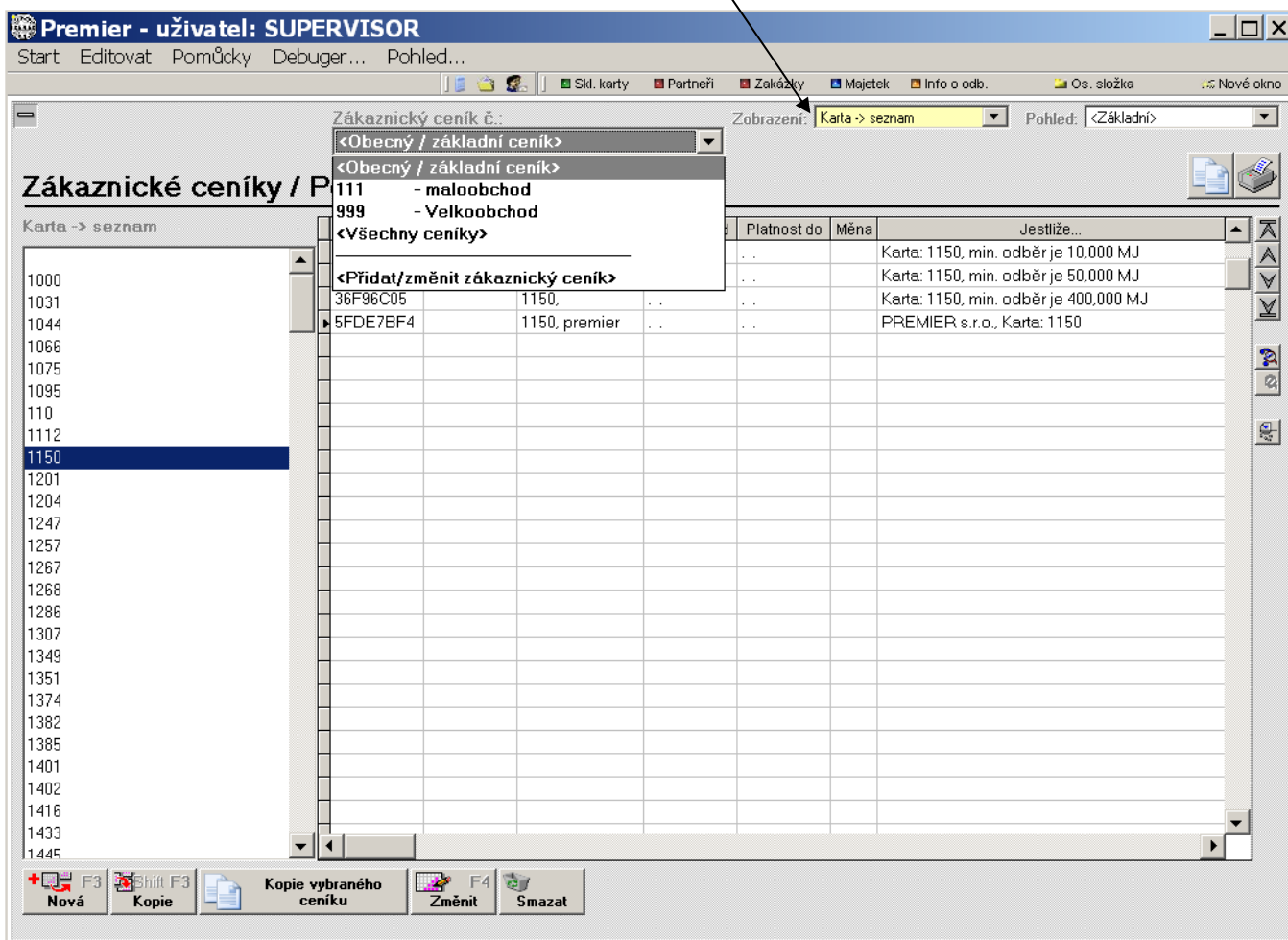
1. Globální rabatní skupiny nastavené v globálních předvolbách
2. Lokální rabatní skupiny nastavené v seznamu skladů
3. Rabatní skupiny nastavené v seznamu sortimentů
4. Individuální rabatní skupiny a ceny nastavené na skladové kartě
- 5.-7. **Obecný ceník** (nový, modernizovaný pomocník pro tvorbu slev)
- 5.-7. **Zákaznický ceník** (nový)
- 5.-7. Individuální nastavení vázaných cen

### Číselník zákaznických ceníků se skládá ze dvou základních částí

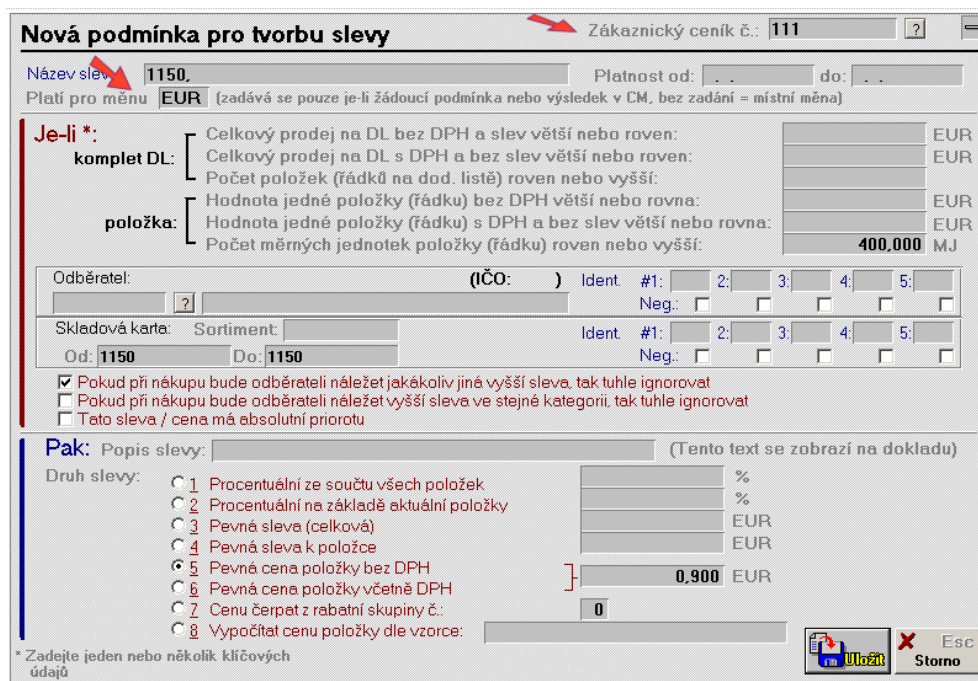
Obecný ceník – je to v podstatě velmi modernizovaný současný pomocník pro tvorbu slev. Obecný ceník může nyní plnit funkci dočasných cenových akcí nebo akcí, které se týkají více nebo všech zákaznických ceníků. Obecný ceník nemusí být použit vůbec.

Zákaznický ceník – má shodnou prioritu jako obecný ceník. Lze jej jednoduše přiřadit určitému partnerovi.

Na obrázku je znázorněn nový modul pro zadávání zákaznických ceníků. Zde se při práci velice významně osvědčí možnost strukturálního zobrazování (viz. také 2. strana časopisu), kde jsme např. potřebovali vidět všechny slevy ke skladové kartě.



Požizování je obdobné jako u dosavadního pomocníka pro tvorbu slev. Přibyl zde ale údaj „Zákaznický ceník“, údaj „Platí pro měnu“ a volba „absolutní priority“. Jak je z obrázku patrné, zadat lze jakýkoliv druh ceny / slevy.



Zákazníkovi lze jednoduše přiřadit definovaný ceník. Přímou z karty partnera lze i vygenerovat a posléze vytisknout nebo odeslat e-mailem ceník určen právě vybranému zákazníkovi.

Seřazeno podle zkratky

Volné dokumenty: Nezáloženo

Přidružené doklady  
 Filtr  
 Auto-propočít  
 <F5> - aktualizovat

Pokladna  
 Banka  
 Zápočty  
 Interní doklady

Vydané FA  
 Vydané záloh. listy  
 Upomínky

Přijaté FA  
 Přijaté záloh listy

Seznam partnerů

Obecné Individuální Dodací adresy / banky Poznámky Uživatelské údaje CRM / Pošta Činnosti

Obecná nabídka

Přidělený zákaznický ceník: 111

Výjimky / Vázané ceny

Výjimky / Vázané ceny:

Vázáno na kartu / množství	Cena
Ident karet #1=Q , min. odběr je 18,000 MJ	sleva k položce je 10,000 %

Vytisknout zákaznický ceník

Tisknout / Exportovat...

Seznam slev / cen

Vygenerovaný zákaznický ceník  
 Obecný

Ze skladu č.: 1

Základní PC čerpat z rabatní skupiny: 0

Generovat pouze karty obsažené v zákaznickém ceníku

Volby řazení, filtr,...

Ze dne: 10.10.2005

Strana: 1

Ceník: Obecný

Zákazník: PREMIER s.r.o. IČ: 733 01

PREMIER system, s.r.o.  
 Ostravská 765  
 Karviná-Fryštát

Karta	Popis	Základní cena [Kč]	Zákl. cena s DPH [Kč]	ID slevy / ceny	Jestliže...	Pak...
	<Obecná sleva>			74743569	Celkový prodej bez DPH je min. 1 000,000 Kč	celková sleva je 2,000 %
1653	BLOČEK SAMOLEP 75X75/100	10,08	12,00	38F96054	min. odběr je 12,000 MJ	sleva k položce je 5,000 %
168	BLOK KARIS A6 100LIST.NÁHR.VLOŽKA	8,66	10,30	8AB3FD83	min. odběr je 10,000 MJ	sleva k položce je 5,000 %
				8AB3FD84	min. odběr je 100,000 MJ	sleva k položce je 15,000 %
19	BLOK A4 50L ČTVER EKO	11,93	14,20	38F96084	min. odběr je 10,000 MJ	sleva k položce je 5,000 %
1915	BLOK A4 KOLEGIAL 50L ČTVER.03135	36,97	44,00	A0B1D4C	min. odběr je 10,000 MJ	sleva k položce je 4,000 %
				38F96DAA	min. odběr je 20,000 MJ	sleva k položce je 5,000 %
				A0B1D4CF	min. odběr je 50,000 MJ	sleva k položce je 8,000 %
				A0B1D4D0	min. odběr je 100,000 MJ	sleva k položce je 18,000 %
1984	SEŠIT 425 A4 20L ČTVER EKO	5,97	7,10	A0B1D4C	min. odběr je 10,000 MJ	sleva k položce je 4,000 %
				A0B1D4CF	min. odběr je 50,000 MJ	sleva k položce je 8,000 %
				A0B1D4D0	min. odběr je 100,000 MJ	sleva k položce je 18,000 %
20	BLOK KARIS A4 100LIST.NÁHR.VLOŽKA	23,03	27,40	A0B1D4C	min. odběr je 10,000 MJ	sleva k položce je 4,000 %
				38F96DE4	min. odběr je 10,000 MJ	sleva k položce je 10,000 %
				A0B1D4CF	min. odběr je 50,000 MJ	sleva k položce je 8,000 %
				A0B1D4D0	min. odběr je 100,000 MJ	sleva k položce je 18,000 %
2057	BLOČEK DO ZÁSOB 9X9X7	14,29	17,00	38F96D12	min. odběr je 50,000 MJ	sleva k položce je 5,000 %
				38F96D13	min. odběr je 200,000 MJ	sleva k položce je 14,000 %

## Doplňující funkce pro skladové hospodářství

- možnost zobrazení původu prodejní ceny na položce výdejky/objednávky. Je-li cena dosazená ze zákaznického ceníku, je zaznamenáno ID slevy / ceny, dle kterého se lze dopátrat původu ceny / slevy. Systém cenotvorby je tak přehlednější.
- importem údajů z \*.xls v seznamu skladových karet (horní nabídka – import...) nyní program umožňuje také založení nových skladových karet, které se v příslušném souboru nachází
- možnost odemknutí sloupců v seznamu skladových karet (horní nabídka – odemknout sloupce) a provádění přímých změn v seznamu bez nutnosti editace (F4).

Novinek ve verzi 11 je spousta, jsou tvořeny především z Vašich požadavků. Věříme, že Vaše požadavky splníme včetně nejdrobnějších detailů, neboť detaily tvoří kvalitní celek.

## ❖ Elektronická podávání daňových přiznání

Systém PREMIER rychle reaguje na nové technologické možnosti ať už aktivně, nebo pasivně. Pasivně reaguje tak, že se přizpůsobuje technologiím nadřazených institucí, např. státu. Ten umožňuje nyní plně podávat daňová přiznání přes internet. Ministerstvo financí navíc chystá návrh, podle kterého by měli všichni podnikatelé platící DPH podávat daňová přiznání **povinně elektronicky** (článek v ekonomické příloze Dnes ze dne 10.10.2005).

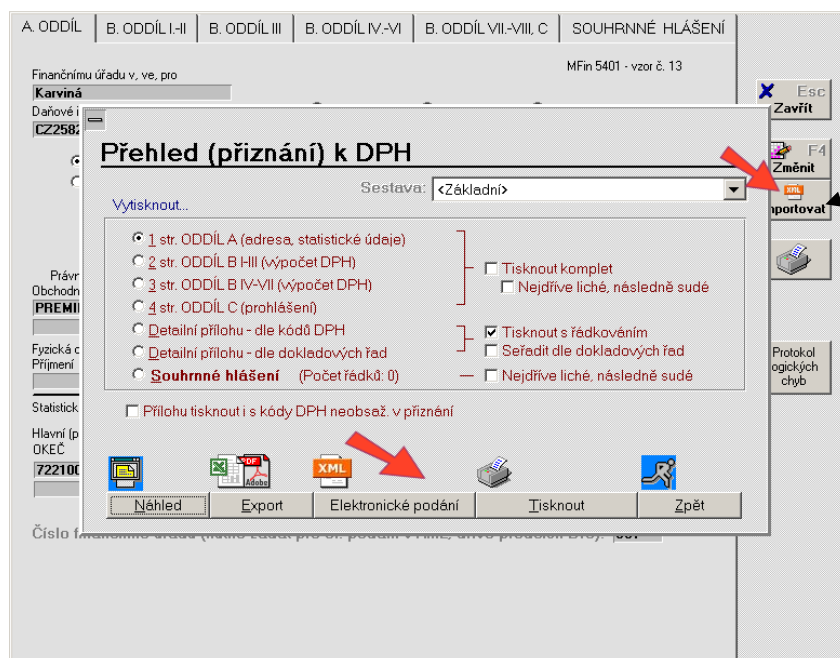
K dispozici jsou nyní přiznání k DPH, Souhrnné hlášení a Přiznání k silniční dani. Do 31.01.2006 bude možno ze systému PREMIER podávat elektronickou cestou téměř všechna daňová přiznání, tj. daň z příjmu FO, PO, daň z nemovitostí.

### Jaké jsou výhody elektronického podání ?

- a) ušetřené administrativní náklady
- b) automatická vstupní kontrola
- c) do budoucna snižování počtu státních zaměstnanců
- d) pro opozdilce možnost podání do půlnoci posledního dne

### Postup:

1. Proveďte si aktualizaci (PREMIER update) nebo si bezplatně vyžádejte aktuální instalační CD. Ve "Správci - Předvolby Globální - Daňové nastavení" nastavte číslo finančního úřadu (dříve předčíslí DIČ), dále činnost podnikání - kódy OKEČ.
2. V tiskové obrazovce DPH nebo silniční daně přibyl tlačítko, které Vám vytvoří XML soubor (viz. obr).
3. Na <http://adis.mfcr.cz/adis/jepo/hlavni.htm> kliknete na tlačítko Podání (nalevo) a provedete načtení souboru. Dále budete pokračovat dle průvodce.
4. Daňové přiznání je třeba ještě elektronicky podepsat. Pokud ještě certifikát elektronického podpisu nemáte, můžete jej získat na [www.ica.cz](http://www.ica.cz), nebo od 01.09.2005 na krajských poštách za cca 200 Kč. Ke konci roku by měl být dostupný téměř na všech poštách.



Daňové přiznání je možné i zpětně importovat. Připravuje se i automatická tvorba opravného přiznání, které se vytvoří jako rozdíl nově vypočtených hodnot a uloženého xml souboru. Doporučuje se tedy při tisku vytvořit i „archivní“ XML soubor.

## ❖ Nová finanční analýza



Finanční analýza je formalizovaná metoda, která poměruje získané údaje mezi sebou a rozšiřuje tak jejich vypovídací schopnost, umožňuje dospět k určitým závěrům o celkovém hospodaření a finanční situaci firmy.

Finanční analýza hodnotí minulost, současnost a předpokládanou budoucnost finanční situace firmy. Cílem je posoudit finanční zdraví firmy, nalézt slabiny, které by mohly v budoucnu vyvolat problémy a nalézt silné stránky, na kterých může firma stavět.

Společnost PREMIER system vyvinula pro verzi 11 zcela novou finanční analýzu, která má od té předešlé přidány následující prvky: **plná podpora fiskálního roku**, plné **respektování definované osnovy v systému PREMIER** (minulá verze ne zcela správně respektovala např. účet opravných položek, který může být na různých řádcích v rozvaze), přidány **nové ukazatele**, **interaktivní zobrazení vzorců** k výpočtům, **možnost postupného sledování** (např. ukazatele v bonitních modelech jsou odvozeny od ročních tržeb/zisků. Aby se nemuselo čekat na věrný obraz do konce roku je toto dopočítáno ročním koeficientem. Totéž platí i např. u prodlouženého roku při přechodu na fiskální rok). Samozřejmostí je měsíční/kvartální/roční sledování a to za neomezený počet let.

Výše uvedené vlastnosti tvoří nejpřesnější finanční analýzu na trhu. Nyní si ve stručnosti popíšeme teorii finanční analýzy.

Základním zdrojem informací jsou účetní výkazy:

- ROZVAHA
- VÝKAZ ZISKŮ A ZTRÁT
- CASH FLOW

### Horizontální a vertikální analýza

Výchozím bodem finanční analýzy je tzv. **horizontální a vertikální rozbor finančních výkazů**. Horizontální a vertikální analýza jsou pomocnými nástroji, které umožňují vidět původní absolutní údaje z účetních výkazů snadněji v určitých souvislostech.

V případě horizontální analýzy se sleduje vývoj zkoumané veličiny rozvahy a výkazu zisku a ztrát v čase ve vztahu k předchozímu období.

Vertikální analýza sleduje strukturu finančního výkazu vztahenou k nějaké smysluplné veličině. V případě rozvahy se jedná o celkovou bilanční sumu. Veličiny ve výkazu zisku a ztrát jsou vztaheny k tržbám.

### Poměrové ukazatele

Základním metodickým nástrojem finanční analýzy jsou tzv. **poměrové ukazatele**. Poměrové ukazatele jsou formou číselného vztahu, do kterého jsou uváděny účetní informace. Konstrukce a výběr ukazatelů je podřízen hlavně tomu, aby byl relevantní ke zkoumanému problému či prováděnému rozhodnutí. Poměrové ukazatele jsou stavebním kamenem tzv. poměrové analýzy, která popisuje a kvantifikuje vzájemné vztahy mezi jednotlivými položkami rozvahy a výsledovky.

#### **Ukazatele dělíme do pěti základních skupin:**

- **ukazatelé rentability (výnosnosti)** – měří *výnosnost* firmy, zobrazuje pozitivní nebo negativní vliv řízení aktiv a dluhů a likvidity na zisk firmy. Informují o efektu, jakého bylo dosaženo vloženým kapitálem.
- **ukazatelé aktivity (doby obratu)** – měří efektivnost řízení aktiv firmy.
- **ukazatelé zadluženosti (dlouhodobé finanční rovnováhy)** – sledují vztah mezi cizími zdroji a vlastními zdroji. Určují rozsah financování firmy z cizích zdrojů a její schopnost pokrýt své závazky.
- **ukazatelé likvidity (platební schopnosti)** – popisují vztah mezi oběžnými aktivy a krátkodobými pasivy (závazky), schopnost dostát včas svým závazkům.
- **ukazatelé vycházející z údajů kapitálového trhu** – popisují obraz reálného ocenění společnosti.

### Testy pro hodnocení stavu podniku (Bankrotní a bonitní modely)

*Do této kategorie patří všechny modely, které dokáží s určitou mírou pravděpodobnosti předpovídat nadměrná podnikatelská rizika a varovat před možným úpadkem firmy. Existují desítky teoretických modelů založených na matematicko-statistickém aparátu (nejčastěji diskriminační analýza nebo regresní modely), které formulují funkce obsahující optimální kombinace ukazatelů včetně jejich vah pro celkové vyhodnocení výkonnosti podniku.*

**Bankrotní indikátory** jsou určeny především pro věřitele, které zajímá schopnost podniku dostát svým závazkům a nemají k dispozici ratingové ohodnocení firmy.

**Bonitní indikátory** odrážejí míru kvality firmy podle její výkonnosti. Jsou orientovány na investory a vlastníky, kteří nemají k dispozici údaje pro propočet čisté současné hodnoty firmy.

## • Altmanův test (Z score model)

*E. I. Altman – aplikace přímé statistické metody (tzv. diskriminační analýza), která je schopna odhadnout váhy pro jednotlivé poměrové ukazatele sestavených do ukazatele důvěryhodnosti podniku. Původně test obsahoval 22 nezávislých ukazatelů, později byl redukován na 5 nezávislých ukazatelů.*

Existují různé modifikace testu:

- A) rovnice pro akciové společnosti s veřejně obchodovatelnými akciemi (r. 1968)
- B) rovnice důvěryhodnosti pro ostatní firmy (r. 1983) – tento vzorec je dnes hojně používaný, pro naše podmínky se jeví vhodnější jiné ukazatele.
- C) rovnice důvěryhodnosti pro podniky nevýrobní, obchodní a začínající tržní prostředí „Emerging Market“ (r. 1995) – úspěšnost tohoto vzorce je v našich podmínkách relativně vysoká.

## • Beermanův test (Beermanova Diskriminační Funkce)

Beermanova diskriminační funkce je vhodná pro řemeslné firmy a firmy výrobního charakteru. Není vhodná pro obchodní společnosti, resp. firmy, u kterých je dominantní obchodní činnost.

## • Index Bonity

Jedná se o další oblíbený test určující bonitu firmy. Tento index je hlavně používán v německy mluvících zemích.

## • Index IN99 (vlastnický)

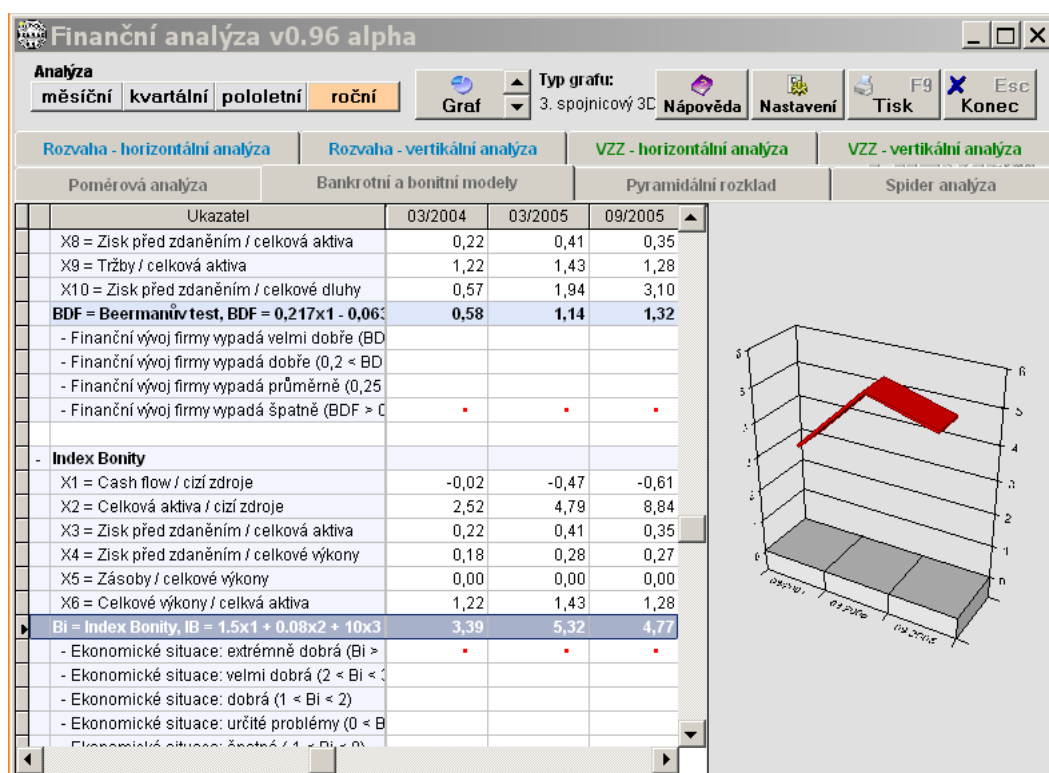
V roce 1999 byl zkonstruován index IN, který by akcentoval pohled vlastníka. Pro určení důležitosti ukazatelů

indexu IN z hlediska tvorby hodnoty byla použita diskriminační analýza. Pomocí tohoto postupu byly revidovány váhy ukazatelů staršího indexu IN95 platné pro ekonomiku ČR s ohledem na jejich význam pro dosažení kladné hodnoty ekonomického zisku (EVA).

Dnes se jeví jako index velmi přísný, tj. zařazení do oblasti tvorby hodnoty indexem IN99 vykazuje vyšší pravděpodobnost správného zařazení. Sítím indexu IN99 projdou podniky výrazně tvořící hodnotu.

## • Index IN01

V roce 2002 byl zkonstruován index, který by spojoval předchozí pohledy, index IN95





a index IN99. Tak vznikl index IN01 (podle použitých dat pro jeho sestavení). Index IN01 se jeví jako jedinečný index, který spojuje indikaci bankrotu a bonity s indikací tvorby hodnoty. I když myšlenka spojit pohled na bankrot a tvorbu hodnoty byla velmi smělá, tak lze říci, že výsledky indexu IN01 potvrzují, že se jí povedlo úspěšně realizovat.

- **Rychlý test (Quick test)**

Rychlý test (Quick test) byl zkonstruovaný v roce 1990 P. Kralickem. Vychází z analýzy čtyř oblastí, které vypovídají o :

- 1) **financování**
- 2) **likviditě**
- 3) **rentabilitě**
- 4) **výnosu**

Na základě ohodnocení finanční stability a výnosové situace podniku dle těchto čtyř oblastí je vypočtena celková známka (hodnocení) podniku.

- **Tafflerův test (Tafflerův Bankrotní Model)**

Index byl publikován v roce 1977. Úspěšnost Tafflerova bankrotního modelu je oproti jiným ukazatelům v našich podmínkách relativně vysoká.

### **Oddíl 1.01 Pyramidální rozklad ukazatele rentability vlastního kapitálu**

*Syntetický pohled na finanční zdraví podniku rozkladem poměrových ukazatelů s cílem detekce možných vlivů (pozitivních nebo negativních) na příslušný ukazatel. Pyramidální rozklad usnadňuje uživateli orientaci ve vzájemných příčinných vazbách jednotlivých poměrových ukazatelů. Zásadní význam má ukazatel „rentabilita vlastního kapitálu ROE”.*

### **Oddíl 1.02 Spider analýza (Spider graf)**

*Patří mezi základní analytické nástroje. Bez nutnosti detailní analýzy vypočtených hodnot ukazatelů zobrazí finanční situaci analyzovaného podniku.*

*Ukazatele jsou rozděleny na čtyři základní sekce:*

- A. rentabilita*
- B. likvidita*
- C. aktivita*
- D. zadluženost*

*Kružnice (ovál) v grafu prezentuje doporučené hodnoty pro každý poměrový ukazatel. Hodnoty nad touto kružnicí představují hodnotu ukazatele nad tuto doporučenou hodnotu a naopak.*

## ❖ Aktuální ceník produktů a služeb

# PREMIER

System

ver. 10.5b, 11

Moduly \ Produkt	TOTAL PACK	Podvojně účetnictví PROFESIONAL	Podvojně účetnictví	Jednoduché účetnictví PROFESIONAL	Daňová evidence/ Jednoduché účetnictví	Mzdy pro malé organizace	Mzdy pro velké organizace
kód produktu:	915	916	917	921	920	930	932
Podvojně účetnictví	X	X	X				
Jednoduché účetnictví	X			X	X		
Controlling	X						
Daňová kancelář	X						
Pokladny - korunové	X	X	X	X	X	X	X
Pokladny - valutové	X	X	X	X	X		
Banky - korunové účty	X	X	X	X	X	X	X
Banky - devizové účty	X	X	X	X	X		
Homebanking In/Out	X						
Fakturace	X	X	X	X	X	X	X
Platby do zahraničí	X	X	X	X	X		
Mzdy pro malé organizace	X	X	X	X		X	X
Mzdy pro velké organizace	X						X
Procesní řízení zakázek							
Vícejazyková mutace							
Zahraniční výkazy (Rozvaha, Výkaz)	X						
Knihy jízd	X	X	X	X	X		
Majetek	X	X	X	X	X		
Skladové hospodářství	X	X		X			
Oběh zásob (sledování SN, trvanlivosti,...)	X	X					
Zásobování	X	X		X			
Výroba (soupisky, kompletace, plánování)							
Factoring - In/Out	X						
Synchronizér dat							
Finanční analýza	X						
<b>Základní cena</b>	37.070,- Kč	19.970,- Kč	13.970,- Kč	9.990,- Kč	3.970,- Kč	2.970,- Kč	13.970,- Kč

### Způsob placení:

### Postoupení licence

Roční aktualizace: 22 % základní ceny

Slevy: 12 % ročně z ceny aktualizčních poplatků

Maximální sleva činí 42 %.

### Nástavby

Rozpouštění režii a nedokončena výr.	13 990,- Kč
EDI - komunikace	13 490,- Kč
Vícejazyková mutace - AJ, NJ	31 590,- Kč

### Služby

Programátorské práce (hod.)	1 390,- Kč
Ostatní služby spojené s SW PREMIER (hod.)	890,- Kč
Cestovné (km)	9,- Kč

platnost: od 01.10.2005, ceny jsou uvedeny bez 19 % DPH

Sklady, MTZ, Marketing	Výroba	Jednostranný Home-banking	Oboustranný Home-banking	Synchronizér dat	Controlling	Daňová kancelář	Finanční analýza	Procesní zakázky	Faktoring - IN/OUT	Zahraniční výkazy
940	943	991	992	996	912	994	992	944	997	913
					X					
						X				
X										
X										
		x (out)	x (in/out)							
		x								
								X		
										X
X	X									
X										
X	X									
	X									
									X	
				X						
							X			
13.970,- Kč	smluvní	1.970,- Kč	3.970,- Kč	6.590,- Kč	5.790,- Kč	4.370,- Kč	9.900,- Kč	17.970,- Kč	5.970,- Kč	2.390,- Kč

**Sítě, Multilicence, Holding**

Cena za každou další stanici v síti:

60 % z ceny kompletu nebo z modulu

Za multilicenci (více účetních jednotek):

+25 % ze základní ceny (pro účetní firmy zdarma)

Individuální úpravy:

smluvní

Na produkty 944, 995, 996 se nevztahuje příplatek za každou další stanici v síti.

## ❖ Nejčastější dotazy uživatelů



*Chtěla bych vidět na faktuře název zakázky a cenu. Nyní vidím pouze číslo zakázky.*

Pokud nevidíte název zakázky, máte nastaveno nízké rozlišení Windows (800x600 pixelů) a tento údaj se na obrazovku nevejde. Doporučujeme přenastavit dnes už na standardní nastavení 1024x768 popř. vyšší. Neumožňuje-li Vám to zastaralý monitor, máte právě nyní motiv k modernizaci, neboť výhod v systému PREMIER je více (horní lišta, možnost ukotvení položkového okna,...). I nejnižší modely LCD monitorů mají rozlišení 1024x768 pixelů.

Co se týče údaje o ceně uvedené na kartě zakázky, můžete si v „Předvolbách Globálních nebo Uživatelských – záložka Zakázky – tlačítko: Volba informačních údajů...“ přidat až 8 dalších údajů, které se Vám budou zobrazovat pod základními údaji (viz. obr). Totéž lze u odběratele nebo dodavatele.

**Volba info. údajů o zakázce při zadávání dokladů**

Pevné údaje:	1. Název:	5. Kl
	2. Průběh:	6. O
	3. Objednatel:	7. T
	4. Smlouva:	8. U
		9. P
Uživatelské údaje:	10. Cena zakázky	
	11. Středisko	
	12. <Nic>	
	13. <Nic>	
	14. <Nic>	
	15. <Nic>	
	16. <Nic>	
	17. <Nic>	

Pozn: Pomocné informační údaje lze zobrazit při rozlišení Vaše horizontální rozlišení je 1400 pixelů

**Vydané faktury**

Seřazeno podle čísla faktury

Vyrovnaná částka [Kč]: 13 095,00  
Zbývá vyrovnat [Kč]:  
Celkově vyrovnáno dne:

**VFL 20570899**

Peněžní ústav: KB Karviná  
Číslo účtu, kód: 27-0174230287 / 0100  
DIČ: CZ25820516

Odběratel: Zkratka: Sony  
Jiří Sonek  
Stratilova 27  
Opava 1  
746 01  
IČO: 68914733 DIČ:

Příjemce:  
Způsob dopravy:  
Status faktury:

Variabilní s. 20570899 KS: 0308  
Původní doklad (k dobropisu):  
Zakázka, Sř.: 2000  
HS - objed.:  
HS - objed. ze dne: ..  
Dod. list:  
Netto, bruto kg:

**Dodací a platební podmínky**

Datum uskutečnění: 26.09.2005  
Datum pro přiznání DPH: 26.09.2005  
Datum vystavení: 26.09.2005  
Forma úhrady: Převodním příkazem  
Datum splatnosti: 06.10.2005  
Skonto: %

Částka celkem: 13 094,76 Kč  
Přijetí záloha: Kč  
Zaokrouhlení: 0,24 Kč  
K úhradě: 13 095,00 Kč

Popis: rozšíření 1 x 917  
Přílohy:  
Fakturu vystavil: Lenka Štěpánková  
Poznámka:

Informace k odběrateli:  
Zaveden dne: 31.07.1999  
E-mail:  
Výhruje: sony  
Doprava:  
Poznámka:

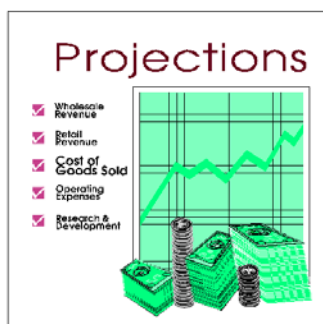
Informace k zakázce:  
Název: PREMIER  
Průběh:  
Objednatel: Jiří Sonek  
Smlouva:  
Kontakt:  
Objednáno: ..  
Termín: ..  
Poznámka: ..  
Cena zakázky: 50000,00  
Středisko: 0,00

*U starých zakázek mám nastaven příznak uzavřeno. Došla mi dodatečná faktura k takovéto zakázce, ale při zápisu přijaté faktury se mi již nenabízí.*

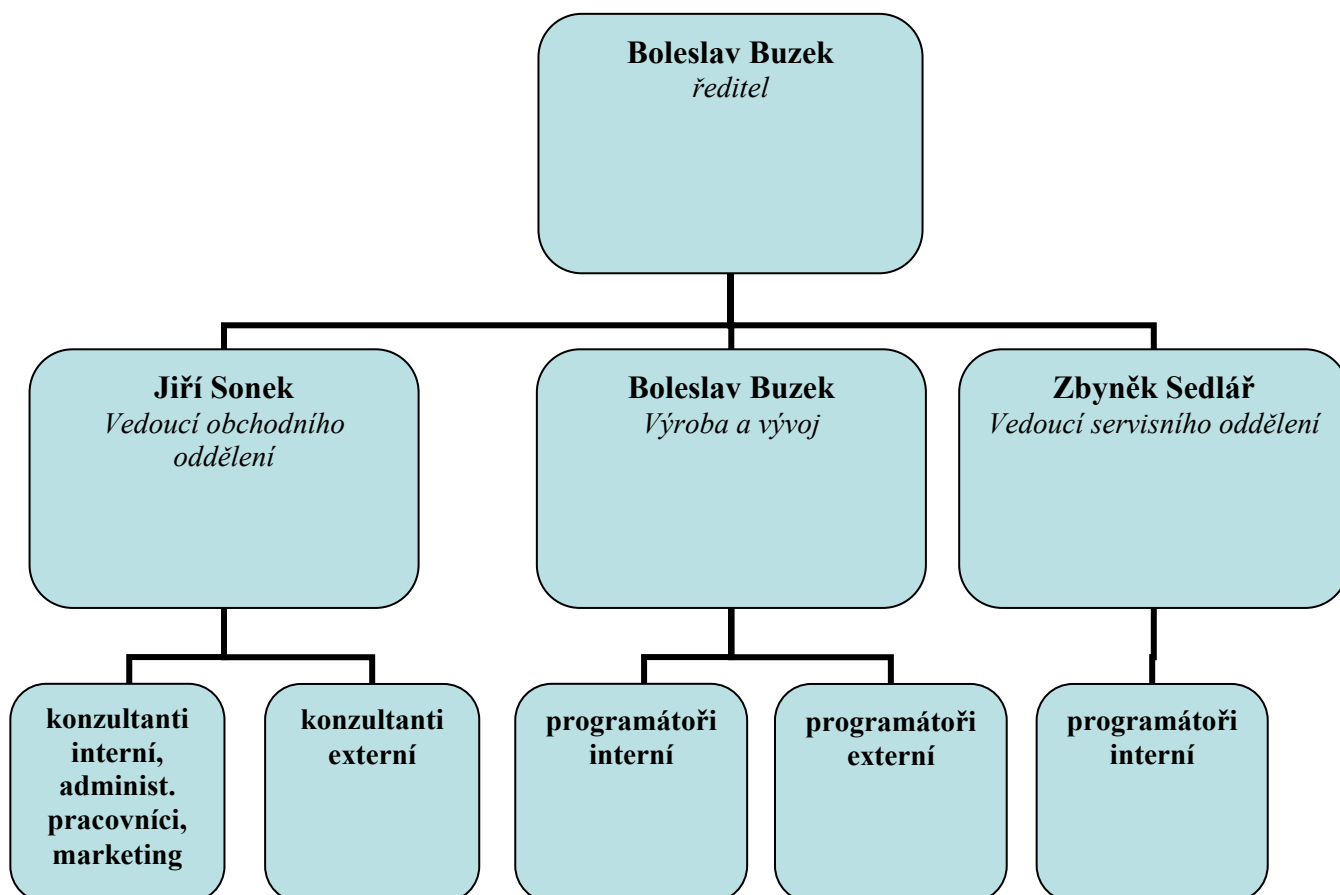
Uzavřené zakázky lze dodatečně dohledat a tedy zadat předsunutím znaku \*(hvězdička) a zadáním klíčového výrazu (např. \*stavba).

## ❖ PREMIER system inside

společnost zevnitř – 4. část



Jak již jsme avizovali v minulých číslech, z důvodu větší otevřenosti našim klientům, která ústí ve větší důvěru a následně lepší oboustranné vztahy, jsme se rozhodli informovat Vás pravidelně o dění v naší firmě. Ve firmě se snažíme mapovat a následně vyhodnocovat veškeré procesy a vztahy mezi dodavateli, zákazníky a zaměstnanci. V tomto čísle Vám přinášíme organizační strukturu společnosti.



Společnost PREMIER system patří mezi menší firmy, některé funkce se vzájemně prolínají. Výhodou je vysoká flexibilita, což potvrzuje např. permanentní růst klientů. Nevýhodou je špatné shánění nových zaměstnanců, kteří by zvládali 2 obory najednou. Například sehnat programátora a účetního v jedné osobě je téměř nemožné.

## ❖ Termíny celodenních specializovaných školení

<i>Školení</i>	<i>Termíny</i>	<i>Místo</i>	<i>Přednášející</i>	<i>cena/osobu</i>
<b>Začínáme</b> se systémem PREMIER – všeobecné školení modulů účetnictví, majetku, skladů,... určeno nejen začátečníkům.	05.12.2005 9:00	Ostrava (viz. níže)	Martina Žídková	1.590,-
	13.12.2005 9:00	Praha (viz. níže)	Martina Žídková	1.590,-
	12.01.2006 9:00	Praha (viz. níže)	Martina Žídková	1.590,-
	16.01.2006 9:00	Ostrava (viz. níže)	Martina Žídková	1.590,-
<b>Novinky verze 11, Uzávěrka roku 2005</b> včetně otevřených položek , inventarizace účtů, majetku, skladu	06.12.2005 9:00	Ostrava (viz. níže)	Martina Žídková	1.690,-
	14.12.2005 9:00	Praha (viz. níže)	Martina Žídková	1.690,-
	13.01.2006 9:00	Praha (viz. níže)	Martina Žídková	1.690,-
	17.01.2006 9:00	Ostrava (viz. níže)	Martina Žídková	1.690,-
<b>Mzdy a personalistika –</b> změny v legislativě, novinky v systému	12.12.2005 9:00	Praha (viz. níže)	Zbyněk Sedlář	1.690,-
	19.12.2005 9:00	Ostrava (viz. níže)	Zbyněk Sedlář	1.690,-
	09.01.2006 9:00	Ostrava (viz. níže)	Zbyněk Sedlář	1.690,-
	11.01.2006 9:00	Praha (viz. níže)	Zbyněk Sedlář	1.690,-

Školení lze objednat telefonicky (59-6322901), e-mailem (mail@prem.cz), nebo nejlépe vyplněním přihlášky na [www.prem.cz](http://www.prem.cz) záložka: školení

### Místo konání – Praha

Saturnova 1197/1, 104 00 Praha-Uhřetěves (nejlépe EXIT 6 z dálnice D1 směr Praha Uhřetěves, na konci hlavní cesty při příjezdu do Uhřetěvsi doprava, pak asi po 200 m doprava směr Kolovraty /uvidíte ukazatel PREMIER system/, cca po 500 m uvidíte vlajku Premier system)

Pokud pojedete do Prahy – Uhřetěvsi vlakovým spojením, zajistíme Vám zdarma odvoz z nádraží a zpět (domluva na tel. 605 287 611 – paní Štěpánková). Místní autobusové spojení: linka 268, ze Skalky vyjíždí v 8.15, výstup na zastávce Venušina.

### Místo konání – Ostrava

Dům techniky, Mariánské náměstí 5/480, 709 00 Ostrava - Mariánské Hory

# Tak jde čas...



## Karta partnera, rok 1998

Seřazeno podle zkratky

### Seznam odběratelů a dodavatelů

<F12>  
Vazby

Zkratka: **Karvinská**  Dodavatel  Odběratel Závaz. účet: Pohled. účet: **311100** Rabatní sk.:

Oslovení: **Karvinská stavební a. s.**  
Ulice: **Uhlířská 17**  
PSC, místo: **79201 Bruntál** Stát: **Česká republika**

Bankovní spojení

Číslo účtu: Směr. kód, BIC: **0800**  
Název banky: Místo: Stát:

IČO: DIČ: Vytvořuje: Tel., Fax: Poznámka:

F3 Nové F4 Změnit Smazat

01.09.98 <PgDn> Následující obchodní partner REFERENCE 1998

## Karta partnera, rok 2005

Premier - uživatel: SUPERVISOR  
Start Editovat Pomůcky Debugger... Seznam...

Seřazeno podle zkratky

### Seznam partnerů

Acid day, s.r.o.

Obecné Individuální Dodací adresy / banky Poznámky Uživatelské údaje CRM / Pošta Činnosti

Zkratka: **Acid day**  Dodavatel, popř. zaměstnanec  Odběratel Hodnocení: Rabatní skupina:

Oslovení: **Acid day, s.r.o.** Zaveden dne: **12.06.2003** Ukončen dne: Barva řádku v seznamu

Ulice: **Papírová 25** Stát: **Tanvald**

IČO: **12547649** DIČ: **118-12547649**

Bankovní spojení

Číslo účtu: **15425658474** Směr. kód/BIC/SWIFT/BLZ: **0800**  
Název banky: Místo: Stát: IBAN: **0**

Identifikátory

Přidružené doklady

- Filtr
- Auto-propočít <F5> - aktualizovat

Pokladna  
Banka  
Zápochty  
Interní doklady

Vydané FA  
Vydané záloh. listy  
Upomínky

Přijaté FA  
Přijaté záloh listy

Kniha zakázek  
Průvodka obch.  
Nabídky odběrat.  
Objednávky/ KS

Kalkulace  
Výrobní soupisky

Skl. příjmy  
DL / Skl. výdejky  
Poptávky u dod.  
Vyst. objednávky

Tok partnera

Zkratka	Partner
Acid day	Acid day, s.r.o.
Adam	Adam s, r. o.
Admila	Admila, s.r.o.
Akol, s.r.	Akol, s.r.o.
Albatros	Albatros spol. s r.o.
Alberta	Alberta, a.s.
Alexis	Alexis, spol. s r.o.
Alka, spol	Alka, spol. s r. o.
Alslys, a.s	Alslys, a.s.
Anakonda	Anakonda, spol. s r.o.
Andros	Andros, s.r.o.
Anerexa	Anerexa, s.r.o.
Antalík	Antalík, v.o.s.
Antropol	Antropol, spol. s r. o.
Ardyt, a.s	Ardyt, a.s.
Archal	Archal
Arkana, sp	Arkana, spol. s r.o.
Arlis	Arlis, s.r.o.
Aseko, s.r	Aseko, s.r.o.
Astera	Astera, spol. s r.o.
Bad Luck	Bad Luck, s.r.o.
Balderick	Balderick, v.o.s.

Všichni partneři  
 Dodavatelé  
 Odběratelé  
 Doplnující filtr

# Účetní & Daňové poradenství spol. s r.o.

U & D poradenství spol. s r.o.  
Wurmova 130/9  
750 02 Přerov - město

- Nabízíme:*
- daňové poradenství, optimalizace daňových základů
  - zpracování veškerých daňových přiznání
  - zastupování před finančními úřady, OSSZ, zdravotními pojišťovnami
  - kontrola a zpracování účetnictví
  - zpracování mezd
  - příprava podnikatelských záměrů a ekonomických podkladů pro získání úvěrů u bank
  - likvidace firem

tel: 581215587, 602783743 E-mail: [horak@udporadenstvi.cz](mailto:horak@udporadenstvi.cz)

## TRADE s.r.o. EFFECT

Effect - Trade, s.r.o.  
Jindřišská 273  
530 02 Pardubice  
tel.: 466 613 613  
e-mail: [effect@effect.cz](mailto:effect@effect.cz)

*Komplexní ekonomicko-právní služby  
pro samostatné podnikatele, malé a střední  
společnosti v navzájem propojených oblastech:*

- **účetnictví**
  - **ekonomiky a ekonomického řízení**
    - **financí a daní**
      - **mezd a personálně smluvní agendy**
      - **smluv a obchodního práva**
      - **majetku a správy společností**

***Naším současným i budoucím klientům  
již nestačí jen účetnictví, chtějí daleko více !***

