

## JOURNAL 16

Magazín zákazníků  
společnosti PREMIER system  
Listopad 2010



- Informační servis . . . . . 3
- Legislativní změny od 1. 1. 2011 . . . . . 5
- Rychlá referenční příručka k novinkám programu PREMIER system X4 . . 8
- Vybrané novinky v PREMIER system X4 . . . . . 16
- Termíny celodenních specializovaných školení a předváděcích akcí . . . . 19
- Upgrade 2011. . . . . 22





**PREMIER**<sup>®</sup>  
*System*

**X4**

**ČAS PRO MODERNÍ SYSTÉMY**

## **PREMIER system verze X4**

(konec listopadu 2010)

- Multiscreen (až 9 nezávisle otevřených záložek programu)
- Smartfiltry (uživatelsky snadné a rychlé zadávání filtrů)
- Nová horní lišta pro oblíbené moduly, historii práce a záložky
- Monitoring (v neaktivních záložkách probíhají automatické výpočty)
- PREMIER dashboard
- Nové a modernizované přehledy
- Nová obrazovka „výběr účetní jednotky“
- Aktuální a kontinuální legislativa

více viz kapitola Rychlá referenční příručka a vybrané novinky...

## Informační servis

Vážení zákazníci,

do rukou se Vám dostává již 16. číslo našeho firemní časopisu, který je tu především pro Vás, uživatele programů Premier system.

Letošní rok je opět důkazem, že v našich programech je neustále co vyvíjet, zlepšovat a modernizovat. Důkazem toho jsou významné události, jako je vytvoření zcela nového modulu „Zvířata“ pro obor zemědělství, realizace komplexního řešení pro „Řízení výroby“ pro náročné zákazníky či zcela nová verze programu Premier systém jen potvrzuje, že vývoj našich produktů jde neustále dynamicky kupředu a především díky výše uvedeným modulům se posunul v konkurenčním žebříčku opět o pár míst kupředu. Naší maximální snahou je realizovat vaše podněty a požadavky, za které děkujeme,



a věříme, že nám i nadále zachováte dosavadní přízeň.

### Premier X4 – Upgrade 2011

Blíží se konec roku, a jak už bývá tradicí, je hlavním tématem journalu **akce Upgrade 2011**, jehož prvním produktem je nová vývojová verze Premier system, která nyní vychází pod označením **Premier system X4**. „**Upgrade 2011**“ není jen nová verze programu, ale také předplatné na služby hot-line, e-mail a všechny následující aktualizace programu na rok 2011. Buďte ve výhodě před konkurencí a instalujte si novou verzi s předstihem. Více v kapitole „Upgrade 2011“.

### Proč označení X4?

Tato verze volně navazuje na produktovou řadu X, která byla představena v loňském roce. Vzhledem k mnoha zásadním vizuálním změnám a novinkám v grafické podobě hlavního menu, které program



výrazně odlišuje od verze předchozí, nezvolili jsme dílčí označení řady X3, nýbrž jsme přistoupili ke skoku na řadu X4. Toto označení je platné pro obě verze Standard i Enterprise.

### **Co má X4 nového?**

- Je to více než 100 různých novinek a zlepšení, ať už zásadních či méně významných, ale již na první pohled vás uvítá nový, modernější vzhled s použitím nových ikon pro jednotlivé moduly.
- V nové verzi již můžete otevírat program vícekrát v tzv. multiscreenech s vnitřním přesunem mezi aplikacemi i mezi více účetními jednotkami.
- Byla implementována zcela přelomová novinka, tzv. dashboard, což je vlastně další plocha Premieru, kde si uživatelé mohou vkládat nejrůznější odkazy a poznámky, s operativní a rychlou nabídkou této plochy kdekoli v programu.
- Zásadní novinkou jsou zcela nové filtry, které jsou umístěny nad každým sloupcem a umožňují moderní, jednodušší a neomezené možnosti pro filtrování sestav.

Toto je jen zlomek nových možností, které naleznete ve všech modulech verze X4, která je určena pro všechny uživatele Premier system, bez ohledu na rozsah licence a obor podnikání. Více o novinách se dočtete v kapitole „Vybrané novinky v programu PREMIER X4“ nebo na přiloženém CD.

Nová verze je taky zárukou kvalitnější a efektivnější práce v programu, větší stability, spolehlivosti a vyšší technologické úrovně našich produktů.

Touto cestou si Vás také dovolujeme upozornit, že pravidelným nákupem „Upgrade“ získáváte výrazné věrnostní slevy, které mohou dosahovat výše až 42 %.

Nezadržitelně se blíží vánoční svátky, svátky klidu, a proto nám dovolte již nyní popřát Vám pohodové prožití svátků vánočních, a věříme, že k pracovním úspěchům v novém roce přispěje i nová verze našeho programu Premier system.

S úctou

Jiří Sonek  
vedoucí obchodního oddělení

## Legislativní změny od 1. 1. 2011

Pro rok 2011 se chystá řada změn jak už v novém daňovém řádu, tak velká novela zákona o dani z přidané hodnoty, tady nás čeká řada významných změn v souvislosti s vystavováním daňových dokladů. Některá ustanovení novely, která byla ministerstvem financí původně navrhována, byla z konečného znění předloženého vládě vypuštěna či pozměněna. Níže uvádíme souhrn změn proti původnímu návrhu.

**Vrácení DPH u nedobytných pohledávek** – Již podle původního návrhu by plátcí DPH měli mít možnost v případě nedobytných pohledávek provést opravu DPH a snížit tak svoji daňovou povinnost. Návrh novely po projednání ve vládě však upřesňuje, že by se mělo jednat o pohledávky, které vznikly nejpozději 6 měsíců před rozhodnutím soudu o úpadku. Tyto pohledávky musí být také řádně přihlášeny a uznány soudem, přičemž se nesmí jednat o pohledávky za spřízněnými

osobami. Podmínkou bude také doručení příslušného daňového dokladu dlužníkovi. „Vrácení“ daně bude možné jen ve lhůtě do 3 let od konce zdaňovacího období, ve kterém vznikla povinnost zaplatit daň.

**Režim přenesení daňové povinnosti u některých lokálních plnění** – Z důvodu zamezení daňovým únikům návrh novely zavádí uplatnění tzv. mechanismu reverse-charge (přenesení daňové povinnosti na odběratele) u některých lokálních plnění (dodání stavebních a montážních prací, dodání šrotu a odpadu, obchodování s emisními povolenkami, dodání benzínu a nafty přesahující stanovený limit 1 500 l). V případě lokálních dodávek stavebních a montážních prací je navrhována účinnost až od roku 2012. V případě emisních povolenek je účinnost naopak omezena do roku 2015.

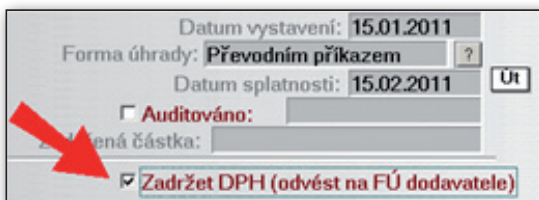
**Ručení za odvod DPH** – Návrh obsahuje zcela nový institut ručení odběratele (plátce DPH) za odvedení daně dodavatelem. Ručení by mělo být aplikováno,



pokud dodavatel záměrně neodvedl DPH či se dostal do postavení, kdy není schopen DPH ze zdanitelného plnění zaplatit, přičemž odběratel o této skutečnosti věděl či vědět měl. Ručení se také aplikuje v případě, je-li cena za přijaté zdanitelné plnění bez ekonomického opodstatnění zjevně odchýlná od obvyklé ceny. Ve snaze předejít eventuelním dopadům ručitého závazku však vláda schválila rovněž nové ustanovení umožňující vyvázat se z ručení dobrovolným zaplacením daně za dodavatele, a to přímo na účet jeho správce daně. Pokud by nastalo dvojí uhrazení daně (dodavatelem i odběratelem), vzniklý přebytek bude použit na úhradu dalších nedoplatků na osobním daňovém účtu poskytovatele zdanitelného plnění. V praxi tak bude zřejmě

nezbytně případný ručitelský závazek a s ním související pohledávku za dodavatelem ošetřit smluvně.

**Pozn.: Nová verze X4 plně automaticky umožňuje vyvázat se ručením DPH tím, že na přijaté faktuře se zaškrtně „Zadržet DPH“, následně se vytvoří závazek vůči**



finančnímu úřadu dodavatele. Podobný princip je i na opačné straně, na vydaných fakturách, kde se nachází volba „DPH odvede odběratel“, více viz kapitola „Vybrané novinky...“.

**Skupinová registrace** – Návrh, který výrazným způsobem omezoval okruh osob, jež mohou skupinu vytvořit (výhradně kapitálové spojení mezi členy skupiny a podíl alespoň 50 % na základním kapitálu či hlasovacích právech), byl z novely zákona vypuštěn. Pravidla pro skupinovou registraci by tak měla být zachována v současné podobě.

**Možnost zdanění převodu nemovitostí** – Návrh ministerstva financí umožňující dobrovolné zdanění převodu nemovitostí, které by jinak byly osvobozeny od DPH bez možnosti uplatnit nárok na odpočet, byl z návrhu zákona zcela vypuštěn. Podle informací ministerstva financí bude zřejmě zapracován v některé z dalších novel zákona. Návrh novely musí být nyní projednán a schválen oběma komorami Parlamentu ČR a podepsán prezidentem.

• **Pokuta za pozdní podání daňového přiznání**

Může dnes činit až 10% zvýšení daně v přiznání uvedené. Nově by měla být



sankce počítána za každý den prodlení sazbou 0,05 % (u daňové ztráty 0,01 %). Minimálně bude vyměřena za prodlení delší než 5 pracovních dnů pokuta 500 Kč, maximálně 300 000 Kč.

Novela zákona o dani z příjmů:

Hlavní body návrhu:

- Pokud příjmy ze závislé činnosti, podnikání a pronájmu přesáhnou 840 tis. Kč ročně, mají být **důchody pracujících důchodců** zdaněny.
- Daňové zvýhodnění **příspěvků na penzijní připojištění** se státním příspěvkem či **příspěvků na soukromé životní pojištění** má být rozšířeno i na příspěvky institucím penzijního pojištění sídlícím v jiném členském státě EU, Norsku či Islandu.
- Za příjmy z podnikání a z jiné samostatné výdělečné činnosti se mají považovat **příjmy z pronájmu majetku zařazeného v obchodním majetku**, přičemž lze uplatnit výdajový paušál pouze ve výši 30 %.
- Má být snížena základní **sleva na poplatníka** o 1 200 Kč za rok a zároveň i **daňové zvýhodnění** na každé vyživované dítě o 240 Kč ročně.
- Zaměstnavatel by měl mít povinnost podávat kromě ročního vyúčtování daně z příjmů ze závislé činnosti rovněž **měsíční hlášení o srážce a odvodu záloh na daň na finanční úřad**.
- Navrhuje se **zrušit osvobození příjmů z ekologických zdrojů a zařízení** u zařízení poprvé uvedených do provozu od 1. 1. 2011. Tato změna se dotýká jak fyzických osob, tak i právnických osob. Od 1. 1. 2011 by měli mít poplatníci využívající osvobození povinnost uplatnit maximální odpisy hmotného majetku.
- Dosavadní podmínkou pro daňově uznatelný odpis pohledávky je možnost tvorby opravných položek podle zákona

o rezervách. Tato podmínka by měla být ze zákona vypuštěna a nahrazena podmínkou, že nesmí jít o pohledávky nabyté bezúplatně nebo o pohledávky vzniklé mezi spojenými osobami.

- Minimální doba trvání **finančního pronájmu** má být vázána na dobu odpisování, u majetku zařazeného do 2. a 3. odpisové skupiny má trvat pronájem alespoň po dobu odpisování sníženou o 6 měsíců.
- Rozšiřuje se spektrum darů, o které je možné snížit základ daně **až do výše 10 % základu daně** po snížení podle § 34, o dary pro střední a vyšší odborné školy, pokud jsou dary poskytnuty na pořízení materiálu nebo zařízení nebo na opravy a modernizaci zařízení využívaných pro účely praktického vyučování.
- Novelou má být **zrušena sleva na dani** ve výši poloviny daně z příjmů právnických osob, které zaměstnávají nejméně 25 zaměstnanců a podíl osob se zdravotním postižením tvoří nejméně 50 % průměrného přepočteného počtu všech zaměstnanců.



## Rychlá referenční příručka k novinkám programu PREMIER system X4

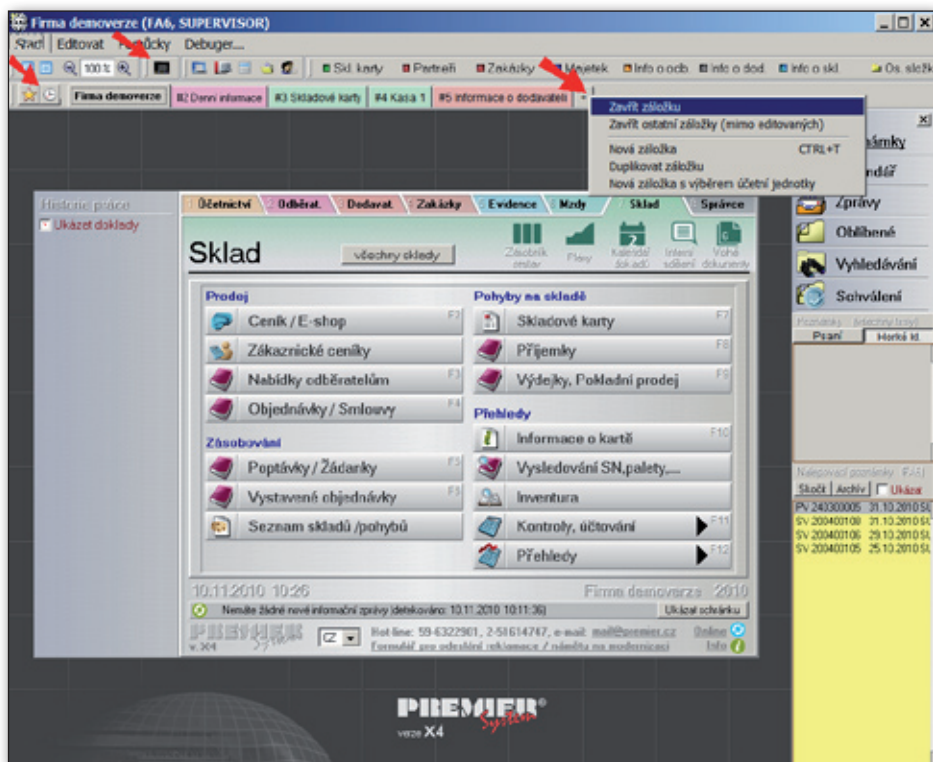
Nová verze X4 obsahuje významné novinky pro usnadnění, zefektivnění a automatizování práce. Vše je navrženo ergonomicky tak, aby uživatel nevyžadoval manuál nebo školení a vše bylo velmi jednoduché. Přesto ve stručnosti uvedeme, co lze od nových funkcí očekávat, aby nebylo nic přehlédnuto.

### 1. Multiscreen

Nejprve uvedeme novinku „multiscreen“, neboť velká část ostatních novinek je na této závislé.

Multiscreen znamená, že si program můžete otevřít nezávisle vícekrát v přehledných záložkách (viz. obr 1). Ovládání je obdobné jako v nejmodernějších internetových prohlížečích. Oproti otevírání nových oken mají otevřené záložky následující výhody:

1. Přehlednost
2. Synchronizace předvoleb, tj. pokud něco změním v předvolbách v některé záložce, promítne se to i do ostatních záložek této účetní jednotky



Obr. 1. Nové ovládací prvky verze X4 (oblíbené položky, historie práce, dashboard a záložky)



3. Sdílené rozměry a pozice okna, historie práce...
4. Možnost automatického nastartování až 6 záložek ve kterých si můžete zvolit i výpočet určených přehledů.
5. Snadné uzavírání programu
6. Možnost mít v různých záložkách různé účetní jednotky
7. V neaktivních záložkách mohou probíhat periodické automatické výpočty
8. Některé funkce umožňují otevřít přehledy/doklady v další záložce (např. doklad z vazeb, otevření hlavní knihy z deníku, možnost otevření modulu/řady v nové záložce z oblíbených dokladů,...

Většinu funkcí nebo klávesových zkratk zjistíte v tooltipch (při najetí myši na tlačítko se objeví nápověda).



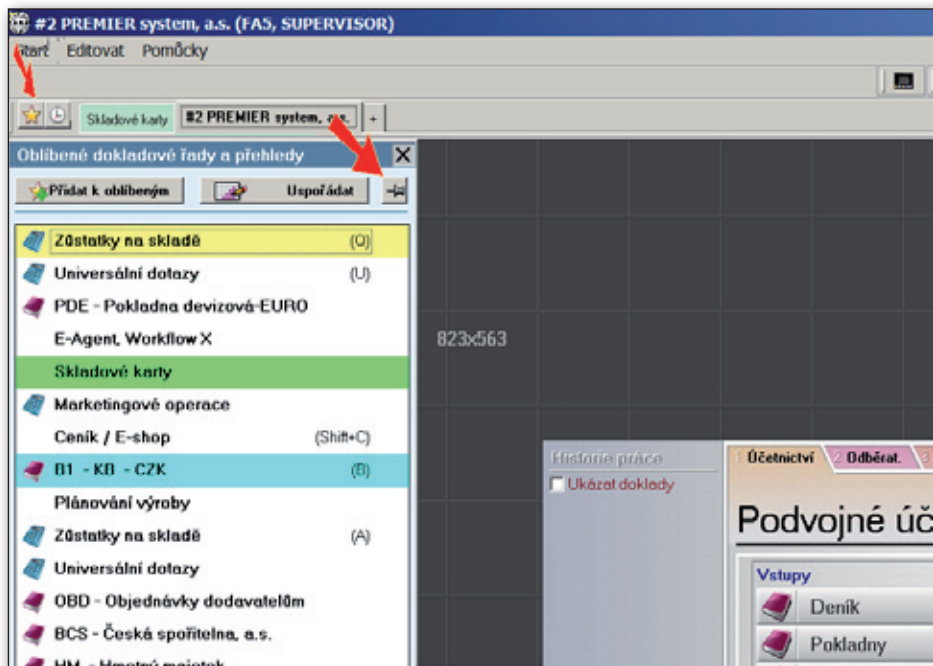
Pro ovládání záložek stačí vědět:

- Kliknutím myši na poslední záložku „+“ otevřete novou (lze také klávesami Ctrl+T).
- Kliknutím pravým tlačítkem myši na poslední záložce se Vám nabídne **výběr pro další možnosti otevření nebo uzavření záložek, např. nová záložka s výběrem účetní jednotky.**

## 2. Oblíbené moduly

Nové oblíbené moduly mají výhodu, že se dají jednoduše definovat a spouštět odkudkoliv. Tzn. že když jste v často používané dokladové řadě nebo přehledu, zvolíte „Přidat k oblíbeným“ a to je vše.

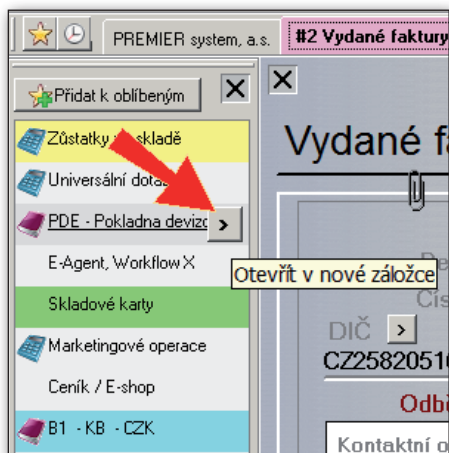
Pokud máte větší rozlišení obrazovky, můžete si oblíbené moduly trvale „ukotvit“ do levé části obrazovky (viz. obr.). Přepínání do vašich oblíbených řad nebo přehledů je pak ještě snadnější (jediným kliknutím myši).



Pro oblíbený modul lze definovat i „horkou klávesu“. Aby nedocházelo ke kolizí, je „horká klávesa“ aktivní pouze v základní obrazovce nebo při zobrazení

oblíbených modulů stiskem tlačítka „oblíbené moduly“ (znak hvězdy v levé části obrazovky), popř. po stisku levý Alt+C.

Níže je ukázka „ukotveného“ panelu oblíbených položek. Při najetí myši na oblíbený modul se objeví vpravo tlačítko. To slouží k alternativnímu spuštění oblíbeného modulu, a to v nové záložce programu PREMIER.



### 3. Smartfiltry

Téměř všude (v unigrídech) se setkáte s novinkou „Smartfiltry“. Jde o nejpohodlnější a nejefektivnější filtrování seznamů dle vašich potřeb. U verze PREMIER Enterprise navíc plně optimalizované, kde se ze serveru přenáší pouze výsledná data.

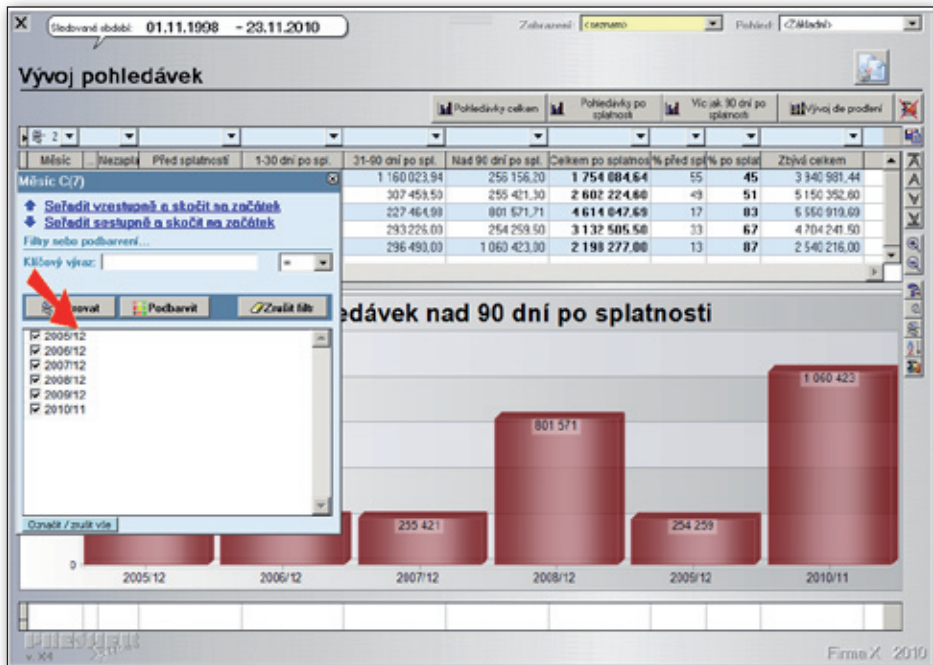
Při kliknutí nad požadovaný sloupec, který chceme filtrovat, se nabízí dva způsoby zadání filtru, a to zadáním hodnoty

Datum	Splatnost	Popis	Fakturováno	Odpočet záloh	Zaplaceno	
17.06.2010	Splatnost D(8)					
01.11.2010					1 80	
01.10.2010						
13.04.2010						
01.11.2010						
01.11.2010						
24.02.2010						
01.11.2010						
22.03.2010						
01.11.2010						
01.09.2010						
01.10.2010						
01.11.2010						
01.11.2010						
24.02.2010				5 184,00		
01.11.2010						
26.02.2010						
28.02.2010						
31.10.2010						
13.04.2010						
11.11.2010						

D. C(3)
Seřadit vzestupně a skočit na začátek
Seřadit sestupně a skočit na začátek
Filtrovat
Podbarvit
Zrušit filtry
<input checked="" type="checkbox"/> VFL
<input checked="" type="checkbox"/> VFM
<input checked="" type="checkbox"/> VFO
<input type="checkbox"/> VFP
<input type="checkbox"/> VFS
<input type="checkbox"/> VFU
<input type="checkbox"/> VFZ
Označit / zrušit vše

Přehled prodejí	
Inv. číslo	Název
Inv. číslo C(20)	Barvený příznak: N(0)
	Seřadit vzestupně a skočit na začátek
	Seřadit sestupně a skočit na začátek
	Filtrovat
	Podbarvit
	Zrušit filtry
	0
	256
	33023
	8454016
	12615935
	Označit / zrušit vše

(1. obrázek) nebo zaškrtnutím údajů v nabízeném seznamu (2. obrázek). Nabízený seznam je konstruován podle typu údaje. Např. u datumů se nabízí měsíce, u částek rozpětí, u textů výčet všech použitých.



Místo filtrování se nabízí i alternativa „podbarvení“. Údaje vyhovující filtru pak budou pouze zvýrazněny Vámi vybranou barvou.

Vedle filtrování údajů obsažených v seznamu, lze filtrovat i dle „relačních údajů“, tady jakéhokoliv údaje obsaženého v kartě partnera, zakázky, skladové karty... Např. požadujeme vidět v přehledu prodejů všechno zboží v akci. Tomuto zboží jsme zadali pro přehlednost i zelený barevný příznak a nyní podle něj můžeme i kdekoliv filtrovat...

Příklad snadného filtrování: V přehledu „Vývoj pohledávek nad 90 dní po splatnosti“, který je po měsících, chceme vidět pouze stavy k poslednímu dni v roce. Zde stačí ve „smartfiltru“ zaškrtnout pouze 12. měsíce (viz obr.) a požadovaná sestava je k dispozici...

V pravé části lišty filtrů se nachází tlačítko s ikonou diskety. To slouží k ukládání a načítání často používaných filtrů.

#### 4. PREMIER dashboard

PREMIER dashboard neboli volně přeloženo „náštěnka“ nebo „závěs“ je vlastně opak pracovní plochy. Pokud máte něčeho spoustu otevřeného, tak vlastně je pracovní plocha téměř k ničemu, protože není vidět. Opakem je „dashboard“, který je kdykoliv a odkudkoliv k dispozici a je nad všemi spuštěnými aplikacemi (jde vlastně o 3. vrstvu aplikací).

V dashboardu se nachází různé pomůcky a miniaplikace usnadňující práci uživatele. Pokud chcete nějakou pomůcku použít, stačí ji z dolní části přetáhnout myší na jakékoliv místo na obrazovce. Pomůcek můžete mít v dashboardu neomezené množství.

#3 Skladové karty - Firma domovozce (FAB, SUPERVISOR)

Start Editovat Pomůcky Sklad...

Seřazeno dle inv. čísla

**Skladové karty**

**PREMIER dashboard**

PREMIER dashboard obsahuje různé pomůcky, pro usnadnění práce.  
 Dashboard lze použít s kódovými z programů PREMIER bez narušení rozdělené práce (z horní lišty nebo Ctrl+F4)  
 Požadovaná pomůcka přetáhnete myší z dolní lišty pomůcek na jakékoliv místo na obrazovce. Pomůcky se zde můžou používat současně (např. více nákových košíků, pomůcek...)

**Výsledky zloží - sklad**  
 SV1 10014, 17.09.2010

**Výšední faktura**  
 sv 1008, 30.04.2010  
 Děkujeme Člápek

Karta	Název	Mnozství	MJ	Cena	CUR	Základ
TECE0001	test cizy					55,800
TEST0001	test					0,000
TESTPRM	test přístach materiál	17,0000	ks			0,000
TESTPRV	test přístach výrobek	6,0000	ks			0,000
		48	170,0000	ks		17,160
			5,0000	Kas		
			-1,0000			
			10	036,0000	Kas	
			200,0000			
			2,0000	Kas		
				kg		
				kg		
ZAMOZA		304193mm		1,476,0000	Kas	

**Kalkulačka** DPH Casové seřazení Ústky

Celková částka: **5 000,00**  
 Celková částka je za období: **01.01.2010 - 31.03.2013**

Fiskální rok	Day	%	Poměrná částka
2010	365	0,31	1 538,79
2011	365	0,31	1 538,79
2012	366	0,31	1 543,00
2013	90	0,08	379,42

Nápojevací Pomůcka Umístění edice Pozvánky doklad Rychlé vyhodnocení Doklady ke schválení

#3 Zaměstnanci - Firma Ge (FAB, SUPERVISOR)

Start Editovat Pomůcky Zaměstnanci... Pohled...

PREMIER system, a.s. #2 FirmaX #3 Zaměstnanci

Seřazeno dle příjmení

**Personalistika**

**Personalistika**  
 Kvído Papouch  
 ev. číslo: 21

**Dodělat pracovní smlouvu, podepsat prohlášení.**

Zobrazit také:  
 ve všech jednotkách  
 v okně - výběr úč. jednotky  
 Barva papíru:       
 Velikost písma: 12

Příjmení	Jméno	Vstup	Výstup	Typ PP	Číslo p
Nováková	Alena	01.2009		HPP	79570
Okrasný	Felix	01.1997		HPP	590214
Papouch	Kvído	02.1997		HPP	73116
Pleša	Zbyněk				
Rypák	Josef				
Sáček	Waldemar				
Salátnek	Hugo				
Sysel	Delibor				
Šašek	Eduard				
Šedivá	Diana				
Štěpánková	Lenka				
Talisman	Ilya				

Dashboard kdykoliv vyvoláte kliknutím myši na tlačítko v horní liště (viz obr) nebo klávesami Ctrl+F4.

Výhodou je i možnost spuštění dashboardu v úvodní obrazovce „výběr účetní jednotky“ což zajistí ocenění účetní a auditorské firmy. U nalepovacích poznámek nebo odkazů k dokladům se nachází volba „zobrazit v okně výběr účetní jednotky“ (viz. obr). Máte-li např. rozdělaný doklad, stačí k němu umístit odkaz a zvolit tuto volbu. Při příštím přihlášení do programu si nemusíte pamatovat účetní jednotku, stačí na odkaz kliknout a ihned se přemístíte do dané firmy a k danému dokladu...

### 5. Monitoring

Nové tlačítko v přehledech slouží k opětovnému nebo automatickému výpočtu údajů (viz obrázek hlavní knihy). Ať již sledujete vývoj denních tržeb, pracujete



na uzávěrce atd., nemusíte nyní přehled opouštět a znovu do něj najíždět pro aktualizaci údajů. Stačí zvolit jednu z variant pro aktualizaci přehledu.

Nyní je příklad, kde provádíme nějaké uzávěrkové operace, např. čistíme účet „395“. V deníku zvolíme otevřít hlavní knihu v nové záložce. V hlavní knize pak zaškrtneme aktualizovat automaticky při detekci změn. Hlavní kniha je nyní permanentně aktuální.

Ve správci – uživatelské předvolby – lze nastavit automatické otevření při startu až 6 záložek s určenými moduly nebo přehledy. U přehledů pak lze zvolit i výše uvedený způsob automatické aktualizace. Lze tímto vlastně docílit toho, že např. řídicí pracovník pouze spustí program a požadované přehledy má v otevřených záložkách neustále aktuální.



**Komerční**

**Zvolte způsob otevření hlavní knihy a účtet**

Otevřít hlavní knihu v nové záložce programu PREMIER

221.100      395.100

KB Karviná      Vnitřní zúčtování

149 Platba PFL 1(      425,00      321,100      221,100

Nová   Kopie   Změnit   Smazat   **Importovat výpis**   **Otevřít hlavní knihu**   Zůstatky   Hledat   Doklad

**H2 Hlavní kniha**

Středované období: 01.04.2010 - 31.03.2011      Zobrazení: <seznam>      Pohled: <základní>

Výběr účtu <FS> 395.100      Vnitřní zúčtování

**Hlavní kniha**      Profízet      Partner      Dokl. řada      Dřevěné položky <F11>      V cizí měně <FS>

Skok na doklad

Přehled aktualizovat...

Nyní, jednorázově

Každých 10 minut

Každou celou hodinu

Automaticky při detekci změny v datech

datum	účet	Par
01.04.2010	100	SV
01.04.2010	100	SV
02.04.2010	100	DE
02.04.2010	100	DE
31.05.2010	100	HA
31.05.2010	100	HA
30.06.2010	100	Ing
30.06.2010	100	Ing
21.07.2010	100	PR
21.07.2010	100	PR
28.07.2010	100	
30.07.2010	100	Jar
30.07.2010	100	Jar
04.08.2010	PRE	2 Zápočet VFS 20910133
04.08.2010	PRE	2 Zápočet VFS 21010072
		1 892,00      292,00      311,100
		-1 892,00      -1 600,00      311,100
		65      86 752,00      606 347,00

Saldo: 519 595,00  
Konečný zůstatek: 519 595,00

Firma X 2010

## Vybrané novinky v PREMIER system X4

Vedle legislativních novinek, které jsou samozřejmostí, zde uvádíme i výčet modernizačních programů.

- **Multiscreen** – záložky, včetně možnosti mít v každé záložce jinou úč. jednotku (viz rychlá referenční příručka)
- **Smartfiltry** (viz rychlá referenční příručka)
- **V horní liště se nachází 2 nová tlačítka: oblíbené moduly/řady a historie práce** (viz rychlá referenční příručka)
- **Možnost otevírání vazeb, hlavní knihy z deníku... v nové záložce**
- **Monitoring** (viz rychlá referenční příručka)
- **Ve správci lze nadefinovat automatické nastartování až 6 záložek do konkrétních řad nebo modulů včetně případného výpočtu přehledů**
- **Dashboard** – podpůrné miniaplikace, které je možné kdykoliv otevírat pomocí Ctrl+F4, a to v otevřené firmě i v obrazovce „výběr úč. jednotky“ (viz rychlá referenční příručka)
- **Modernizace vnitřních zpráv, např. možnost přímých skoků na doklady z přidělených nalepovacích poznámek**
- **Téměř všechny přehledy v unigridu (pohledávky, controlling, záložky v zákazkách, dokl. řady)** – pozn. od 01. 02. 2011
- **Modernizace přehledů (denní informace – interaktivní grafy) + nové přehledy** (hodinový, denní, měsíční, kvartální, roční vývoj tržeb)
- **E-agent: Možnost automatického viditelného spuštění úloh v samostatné záložce** (alternativa neviditelného





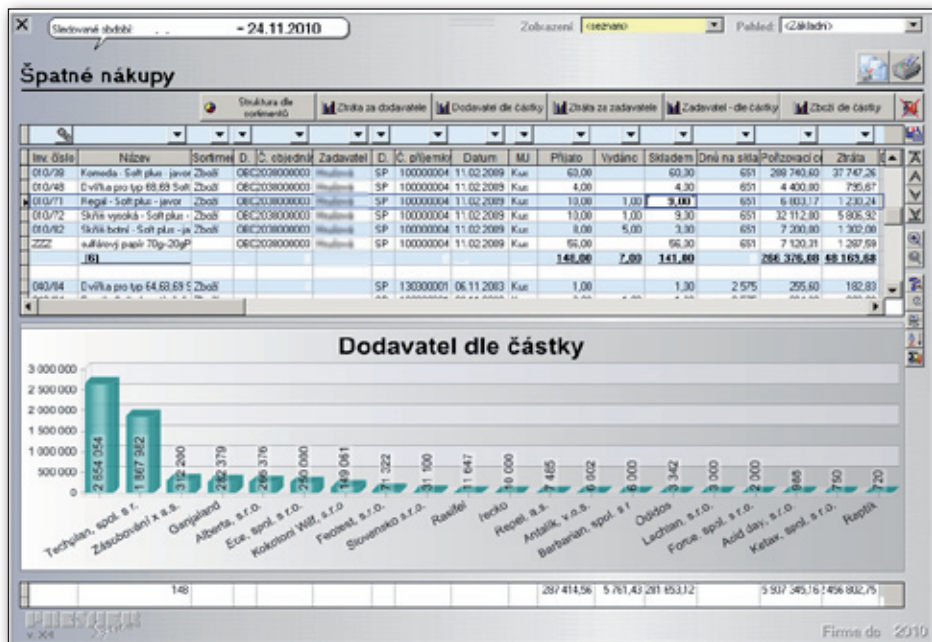


procesu, vhodné i např. pro počáteční kontrolu nastavení...)

- **Možnost elektronického podpisu v exportovaných PDF dokumentech včetně podpory hromadné fakturace**
- **Obrazovka – výběr účetní jednotky:** Lze přidat poznámku, údaje o daňových příznacích, přihlášení do datové schránky, spuštění dashboardu...



- **Přehledy ve skladě:** Do oblíbených modulů lze přiřazovat i uživatelsky přednastavené. V přednastavených lze nastavit výchozí pohled nebo tiskovou sestavu. V nastavování filtrů nebo řazení před spuštěním přehledu se nabízí historie posledně použitých
- **Nový přehled ve skladě: „Špatné nákupy“ (viz. obr)**
- **Nový přehled v přehledu závazků: „Členění dle dodavatelů dle doby prodlení“ a „Vývoj závazků (struktura dle prodlení)“**
- **Nový přehled v přehledu pohledávek: „Vývoj pohledávek (struktura dle prodlení)“**
- **Záložka včasných výstrah (oddělení od zpráv),** pozn. od 01. 01. 2011
- **Účetnictví – pokladny: Možnost kompletní kopie souhrnného pokl. dokladu.**
- **Účetnictví – pokladny/banky/vnitřní doklady: Možnost dodatečného párování**



Přehled „Špatné nákupy“ umožňuje vyhodnocovat nákupčí (vazba na zadavatele objednávek), střediska, dodavatele... včetně výpočtu přibližné případné ztráty (bez zahrnutí inflace/deflace daného sortimentu). Přehled je vhodný i pro vyhodnocování zásob určených k likvidaci nebo prodeji ve slevě...

**nesplacených plateb bez nutnosti vyhledávat faktury přes vazby...**

- **Vydané faktury: Příbylo zaškrťovací pole „DPH odvede dodavatel“** (možnost odběratele vyvázat se z ručení dle legislativy platné od 01. 01. 2011). Zaškrtnutím tohoto pole se provede částečná vnitřní úhrada, kde zbude pohledávka za odběratele bez DPH. Od výsledné povinnosti DPH pak bude odečteno DPH, které zaplatí přímo odběratel
- **Přijaté faktury: Příbylo zaškrťovací pole „Zadržet DPH (odvést na FÚ dodavatele)“** (opak výše uvedeného, možnost odběratele vyvázat se z ručení dle legislativy platné od 01. 01. 2011). Zaškrtnutím tohoto pole se vytvoří závazek za FÚ dodavatele a započte

- se s přijatou fakturou, na které zůstane závazek pouze ve výši částky bez DPH
- **Přijaté faktury: Možnost automatické tvorby pozastávek** (obdobně jako nyní u přijatých faktur)

...spousta drobných vylepšení

## Termíny celodenních specializovaných školení a předváděcích akcí

Přesné termíny a místa školení a předváděcích akcí z níže uvedených včetně přihlášek naleznete na [www.premier.cz](http://www.premier.cz) – záložka školení – hromadná.

### Školení

#### **Podvojně účetnictví v systému PREMIER pro pokročilé**

Vzájemné zápočty, Doklady trvalého účtování, Šablony faktur a jejich používání (např. měsíční fakturace), Způsoby párování v systému PREMIER, nejčastější chyby a jejich opravy, nastavení automatického účtování mezd

#### **Uzávěrka, inventarizace účtů v systému PREMIER**

Způsoby automatického sledování saldokonta – otevřené položky, nastavení účtů, dokladová inventarizace majetku a zásob



Předváděcí akce – Řízení výroby

**Zaplánování požadavků do výrobních příkazů...**

Zobrazit zdroj: Pracovník/Kooperace

06:00

- povrchová úprava
- Píla automat
- CNC Otvářet fríza
- CNC Prascho soustruh
- CNC Haas treza

**Výkon : 010b [Vřezání]**

Sablona :0002 kryt vložky-kpote

Zakázka :  
Výrob.příkaz: VPR000002  
Požad.výroby: POZ0000002

Čas zahájení:29.11.2010 00:00:00  
Čas ukončení:29.11.2010 04:05:00  
Doba trvání 245 min.

ID výkonu 69590000000000000000

**Výkon : 040b [Vřezování HAAS]**

Sablona :0002 kryt vložky-kpote

Zakázka :  
Výrob.příkaz: VPR000002  
Požad.výroby: POZ0000002

Čas zahájení:29.11.2010 06:57:30  
Čas ukončení:02.12.2010 00:27:30  
Doba trvání 1059 min.

ID výkonu 69840000000000000000

**Výkon : 05b [povrchová úprava]**

Sablona :0002 kryt vložky-kpote

Zakázka :  
Výrob.příkaz: VPR000002  
Požad.výroby: POZ0000002

Čas zahájení:30.11.2010 01:27:30  
Čas ukončení:02.12.2010 00:27:30  
Doba trvání 900 min.

ID výkonu 69890000000000000000

Zobrazit 00: 29.11.2010 00: 02.12.2010

Analýza úskokých míst  
 Zobrašit časové postroje u výkonů způsobilých úskokým místem  
 Zobrašit úskoká místa

Interval dse 00:00: [dse denního fondu]

Zobrazitelné vazby  
 Návaznost výkonů výroby  
 CPM (1-90% k celku)

Dnů na stance: [4 dnů [hod.]]

Nový modul „Řízení výroby“ slouží v podnikových informačních technologiích k plánování, řízení a vyhodnocování všech vnitropodnikových činností a procesů týkajících se výroby. Podrobně viz: [http://www.premier.cz/cs/produkty\\_vyroba.asp](http://www.premier.cz/cs/produkty_vyroba.asp).

### **Mzdy v systému PREMIER**

Kompletní nastavení mezd (Předvolby Globální, Nastavení/pojišťovny), nastavení účtování, nastavení zaměstnance, měsíční zpracování mezd, přehledy a výstupy

### **Skladové hospodářství v návaznosti na účetnictví v systému PREMIER**

Nastavení skladového hospodářství – sklady, skladové karty, sortimenty, druhy pohybu návaznosti na účtování, Globální předvolby, Kontrola skladů z pohledu účetních – nástroje kontroly systému PREMIER

### **Kontrola skladů v systému PREMIER**

Kontrolní mechanismy na kontrolu skladů v systému PREMIER – Kontrolní propočty, auditor skladu, Otevřené položky účtů zásob, Rozbor možných chyb, jejich hledání a opravy

### **Sklady v systému PREMIER pro pokročilé**

Nastavení prodejních cen ve skladech, rabatní skupiny, zákaznické ceníky, tvorba výkazu Intrastat, Spotřební daň

### **E-agent**

Způsoby nastavení automatických úloh, výstrah a zasílání přehledů Nastavení schvalování před automatickým odesláním přehledu na e-mail, definice skupin uživatelů (u větších firm) atd.

## **Předváděcí akce**

### **Řízení výroby**

Viz strana 20.

### **Workflow**

Elektronický oběh a schvalování dokumentů – variabilní hierarchie, paralelní schvalování, zastupování, e-mailové notifikace, DMS server atd. Nástroj, který výrazně zrychlí a zpřehlední schvalovací procesy ve firmě, a to jakýchkoliv dokladů (žádanky, objednávky, faktury...).



## Upgrade 2011

Akce „Upgrade 2011“ obsahuje CD s novou verzí, která zahrnuje technické a legislativní změny platné k příslušnému období. Upgrade programu PREMIER system verze X4 je rozeslán s tímto vydáním časopisu PREMIER journal 16. Klient zaplacením tohoto upgrade získává:

- nárok na aktualizaci této verze po dobu jednoho roku. Má možnost si tak stahovat z internetu veškeré legislativní novinky reagující na platnou legislativu, technologické a funkční zdokonalení programu. V případě, že nevlastní připojení na internet, může vždy požádat o zaslání instalačního CD, které mu bude bezplatně zasláno
- nárok na poskytování poradenství prostřednictvím telefonické hot-line a e-mailu
- možnost řešení dotazů prostřednictvím on-line podpory (NTR support)
- nárok na zvýšení věrnostní slevy o 12 %, s výjimkou těch, kteří již dosáhli maximální výše věrnostní slevy

### Cenové podmínky

Každý aktualizací poplatek je kalkulován ve výši 22 % z celkové prodejní ceny programu, včetně ceny za rozšíření dalších licencí či modulů. V každém následujícím roce získává nabyvatel nárok na 12% slevu z ceny upgrade v prvním roce, přičemž maximální sleva může být 42 % z ceny za upgrade v prvním roce.

V případě nezaplacení některého z upgrade ztrácí nabyvatel nárok na veškeré získané slevy. V této výši není zahrnut poplatek za implementaci nových verzí. V této ceně rovněž nejsou zahrnuty služby za servis, úpravy uživatelských sestav a řešení individuálních požadavků nabyvatele, které budou vždy předmětem dohody a individuální cenové nabídky. Výše uvedené ustanovení se netýká smluvních partnerů, u kterých je upgrade ze smlouvy povinný.

### Platební podmínky

Společně s novou verzí obdrží klienti zálohovou fakturu, smluvní partneři obdrží finální fakturu se splatností 14 dnů. Ihned po zaplacení zálohové faktury bude všem klientům zaslána finální faktura – daňový doklad.

### Registrační kódy

Každý klient obdrží s novou verzí časově omezený registrační kód, pomocí kterého provede registraci nové verze. Po zaplacení faktury za upgrade obdrží klient obratem neomezený registrační kód, pomocí kterého provede přeregistraci svého systému.





# DANĚ S.R.O. a AUDIT

Mariánské nám. 480/5, 709 00 Ostrava

## Jste malá a střední firma?

Nabízíme vzdálené vedení účetnictví s vaším trvalým přístupem externí formou následujícím způsobem:

### Co uděláte Vy?

- sami si vytvoříte vydané faktury
- sami si zanesete do účetnictví přijaté faktury
- sami si zanesete položky skladové evidence
- sami si povedete pokladní hotovost
- sami si můžete provést párování plateb s bankou
- sami si povedete personální a pracovní evidence

**a to vzdáleně na našem počítači**

### a zbytek necháte na nás

- provedeme daňové poradenství při přípravě a zajišťování podnikání a optimalizaci daní v návaznosti na smluvní vztahy
- provedeme zaúčtování jednotlivých položek
- provedeme kontrolu vazeb dokladů
- vytvoříme a zaúčtujeme interní doklady
- zpracujeme mzdy
- zpracujeme daňová přiznání
- zpracujeme dokladovou inventarizaci účtů
- zpracujeme měsíční a roční účetní závěrku

### Co bude výsledkem?

- můžete se plně soustředit na řízení vaší výroby a obchodu
- vaše účetní získá větší prostor pro zajišťování činností finančního manažera (péče o pohledávky, průběžné informace o stavu výroby, plánování výroby, kontrolu vedení skladů, správu hmotného majetku a pokladny, zajišťování povinností dle neustále narůstající státní administrativy)
- v rámci přístupu na server budete mít každodenní informaci o okamžitém stavu Vašeho podnikání v závislosti na vaší rychlosti při zadávání informací
- při vedení účetnictví nemusíte mít obavy z penále z nezalostí, jsme pojištěni
- nemusíte si zjišťovat spoustu informací ohledně daní
- získáte možnost průběžného daňového poradenství pro optimalizaci vašeho podnikání

**Těšíme se na naši spolupráci**

zápis v rejstříku:  
Krajský soud v Ostravě  
oddíl C, vložka 14614

IČ: 25353063  
DIČ: CZ25353063  
<http://www.daneaaudit.cz>

Tel.: 596 620 441, 596 620 441  
Fax: 596 635 230, 596 713 893  
E-mail: [info@daneaaudit.cz](mailto:info@daneaaudit.cz)