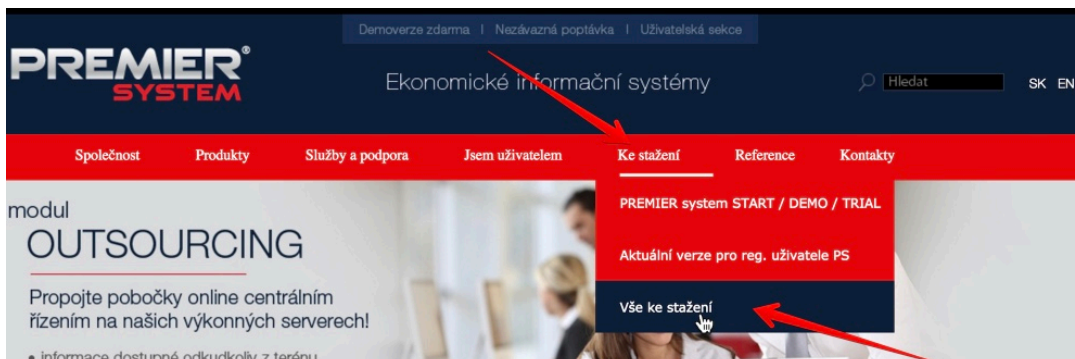


OBSAH

INSTALACE THINPRINT RDP V POČÍTAČI KLIENTA STAŽENÁ Z WEBU WWW.PREMIER.CZ.....	2
INSTALACE THINPRINT RDP V POČÍTAČI KLIENTA S OPERAČNÍM SYSTÉMEM WINDOWS (X86 NEBO X64).....	3
DALŠÍ NASTAVENÍ (SPOLEČNÁ PRO 32 A 64 BIT).....	5
JAK ZJISTIT VERZI OPERAČNÍHO SYSTÉMU?	7

Instalace ThinPrint RDP v počítači klienta stažená z webu www.premier.cz

Tento instalační program je univerzální pro všechny **32bitové i 64bitové** operační systémy – Windows XP, Windows Vista, Windows 7, Windows 8, Windows 8.1 a Windows 10



Otevřete internetový prohlížeč a přejděte na stránku www.premier.cz Jak je výše uvedeno na obrázku. V horní části webu, v nabídce „Ke stažení“ je v menu volba „Vše ke stažení“ a na další stránce pak „Support aplikace“

Ke stažení > Vše stažení

Ke stažení



- PRODUKTY
- HELP
- VÝUKOVÁ VIDEA
- MARKETINGOVÉ INFORMACE
- SUPPORT APLIKACE

Vybereme příslušný typ operačního systému (jak zjistit typ Operačního systému str. 7) a klikneme na obrázek tiskárny, začne se stahovat soubor, který si uložíme do počítače, například na Plochu. Po stažení jej spustíme a nainstalujeme program pro vzdálený tisk. Pokračujeme dle níže uvedených obrázků.

SUPPORT APLIKACE

TeamViewer

Vzdálená správa počítačů (Windows XP a vyšší)

Stáhněte si

Tisk ze vzdálené plochy pro Windows x86 (32bit)

Stáhněte si

Tisk ze vzdálené plochy pro Windows x64 (64bit)

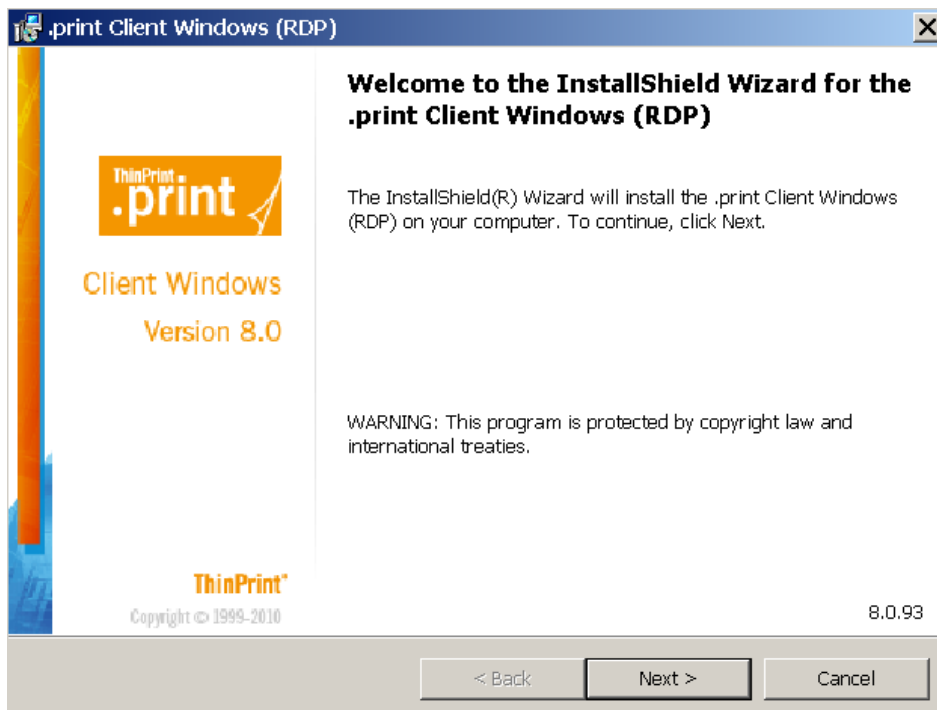
Stáhněte si

Nápověda pro tisk ze vzdálené plochy

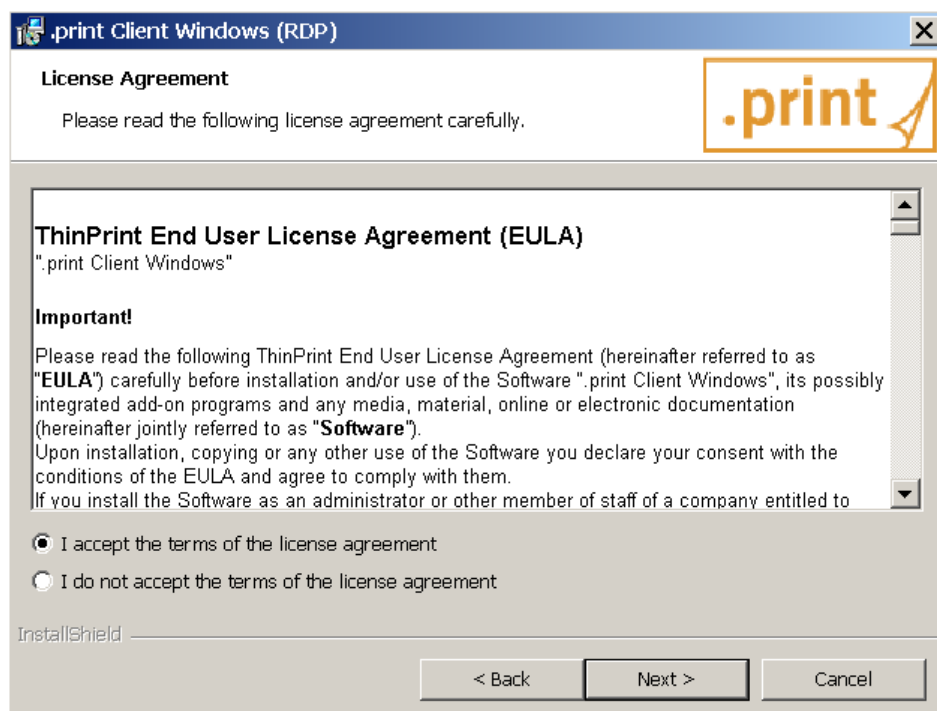
Stáhněte si

Instalace ThinPrint RDP v počítači klienta s operačním systémem Windows (x86 nebo x64)

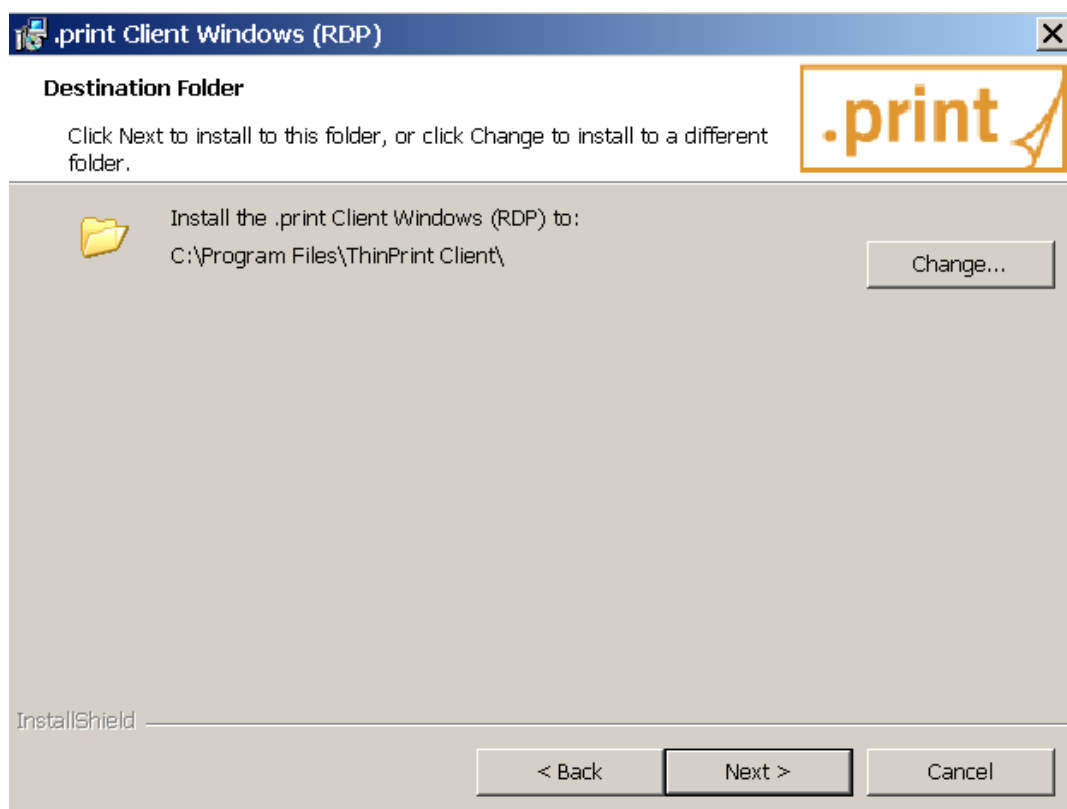
Po stažení instalačního balíčku, který si prosím uložte na libovolné místo ve Vašem počítači, lze spustit instalaci produktu ThinPrint. Samotná instalace je velmi jednoduchá. 2x klikneme na stažený soubor a instalace se spustí.



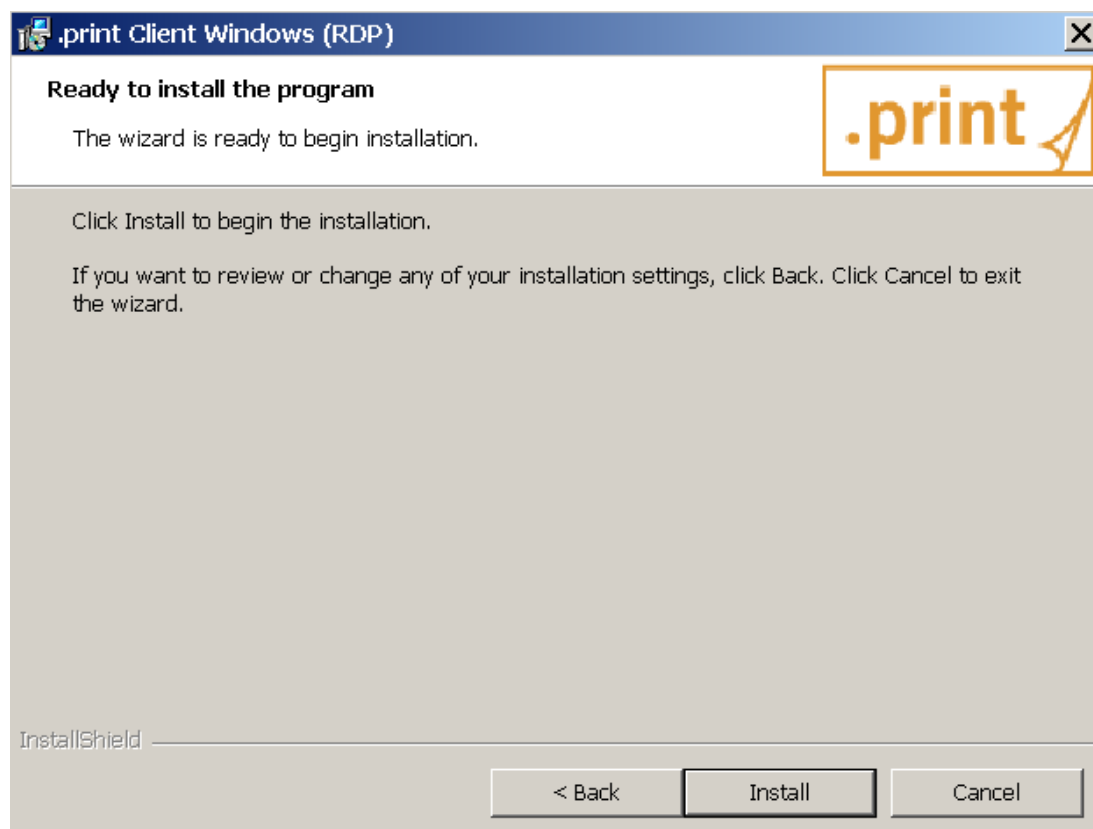
Pokračujeme tlačítkem Next...



Nyní je třeba souhlasit se smlouvou a zaškrtnout volbu "**I accept the terms of the licence agreement**" a pokračovat tlačítkem **Next ...**



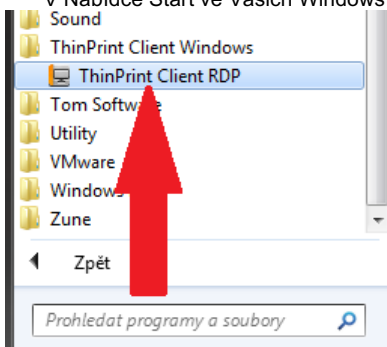
V tomto dialogu není nutné nic měnit.



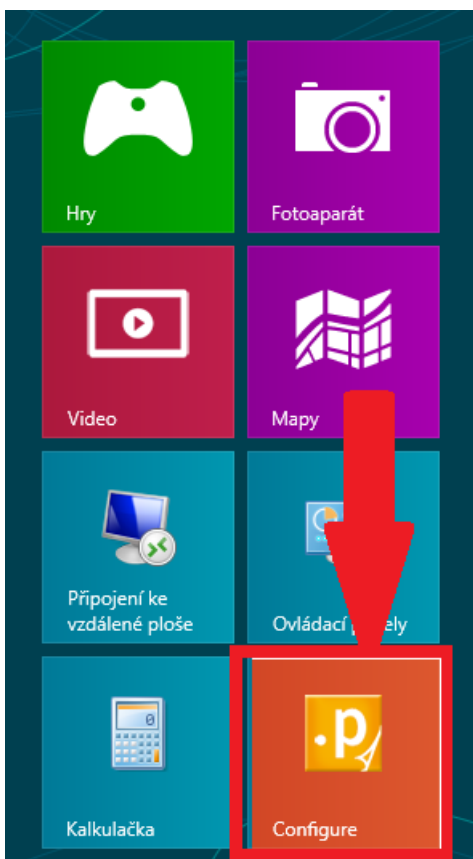
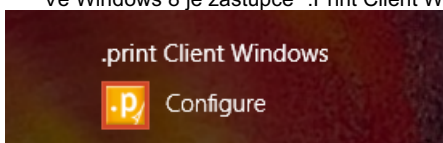
Dalším a posledním dialogem je samotné spuštění a instalace ThinPrint. Klikneme na tlačítko Install a produkt ThinPrint RDP se nainstaluje do Vašeho počítače.

Další nastavení (společná pro 32 a 64 bit)

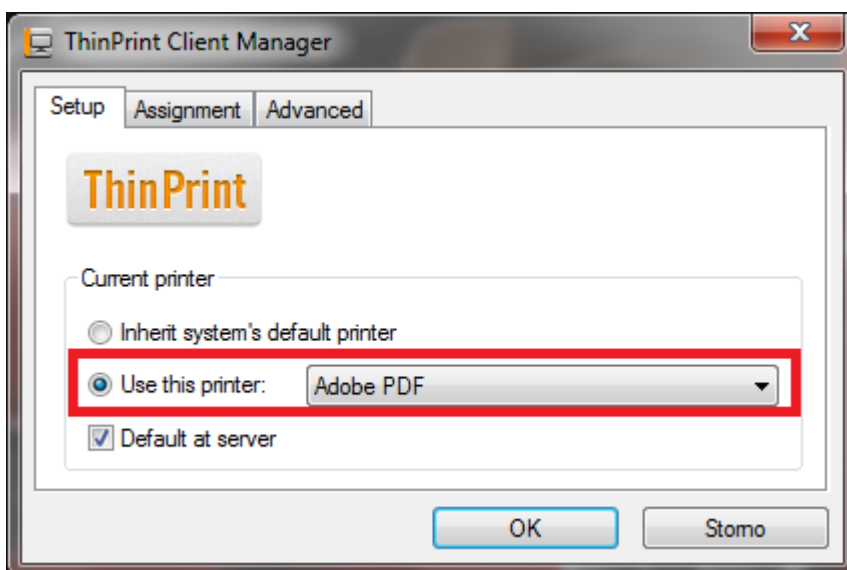
V Nabídce Start ve Vašich Windows nalezneme program ".Print Client Windows"



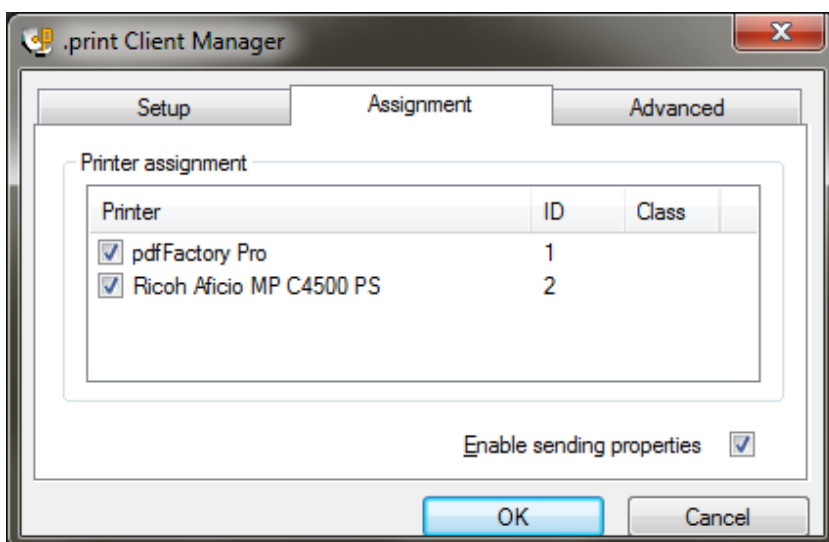
Ve Windows 8 je zástupce ".Print Client Windows" v prostředí Metro – dlaždice



Spustíme zástupce "Configure" a zvolíme druhou možnost, tedy volbu „Use This Printer“ a ze seznamu vybereme tu tiskárnu, která je ve Vašem operačním systému nastavena jako výchozí.



Na záložce Assignment přidáme zaškrťovací boxy u potřebných tiskáren. Volte prosím maximálně 3 Vaše tiskárny.



Vlastní tisk např. z PREMIERu na serveru je pak možný ihned po spuštění vzdálené plochy. Každý uživatel má k dispozici právě ty tiskárny, které vybral z předcházejícího nastavení nebo pouze na jeho výchozí tiskárnu.

Názvy tiskáren na vzdáleném serveru jsou vždy v tomto tvaru:

Název tiskárny#jméno uživatele:pořadové číslo např.

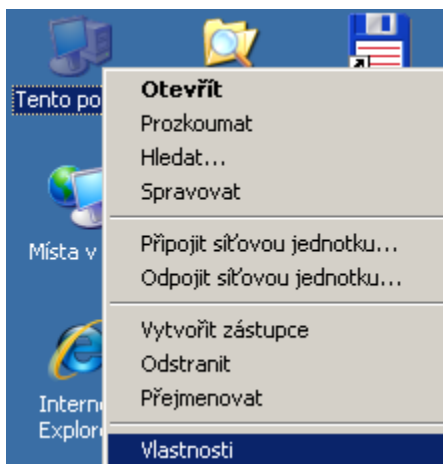
pdfFactory Pro#tomas:1

Ricoh Aficio MP C4500 PS#tomas:2

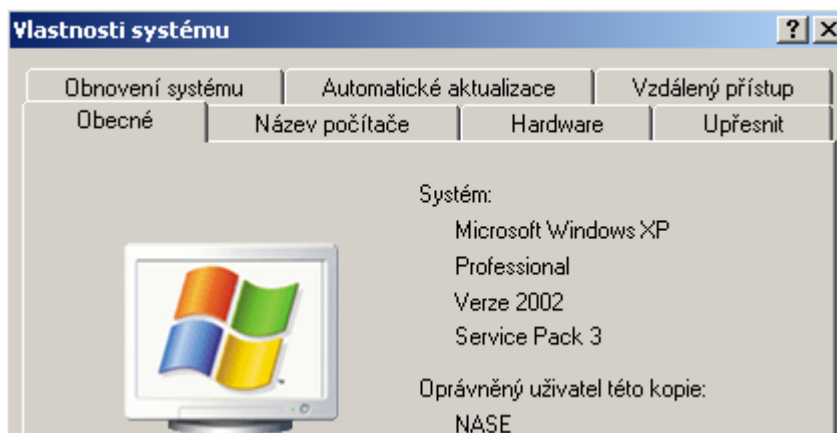
Jak zjistit verzi operačního systému?

Verze a typ operačního systému lze zjistit několika způsoby.

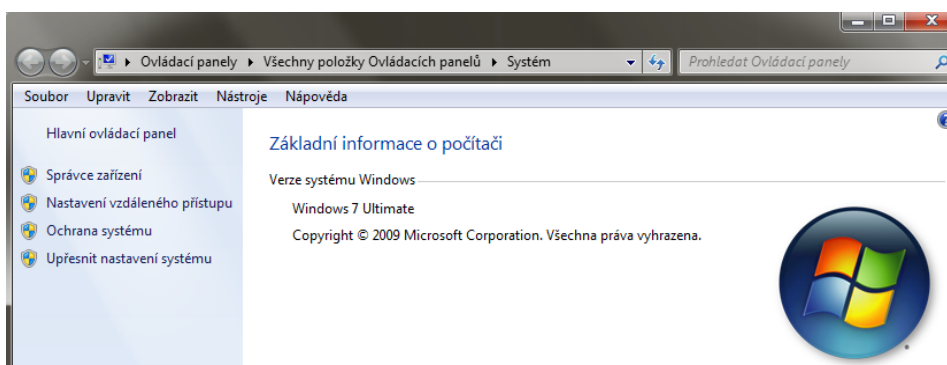
1. Na ploše klikneme pravým tlačítkem na ikonu "Tento počítač" a zvolíme poslední volbu - Vlastnosti.



Ve Windows 2000 a XP se zobrazí dialog, kde je na první záložce "Obecné" napsáno Systém: a tam je verze a typ operačního systému.



Ve Windows Vista a Windows 7 je zobrazen zcela jiný dialog, ale i tam je napsán typ a verze OS



Další podrobnosti o operačním systému je možné také zjistit, zda-li je operační systém 32 bitový nebo 64 bitový....

Systém

Výrobce:

Hodnocení: **5,9** [index uživatelských zkušeností se systémem Windows](#)

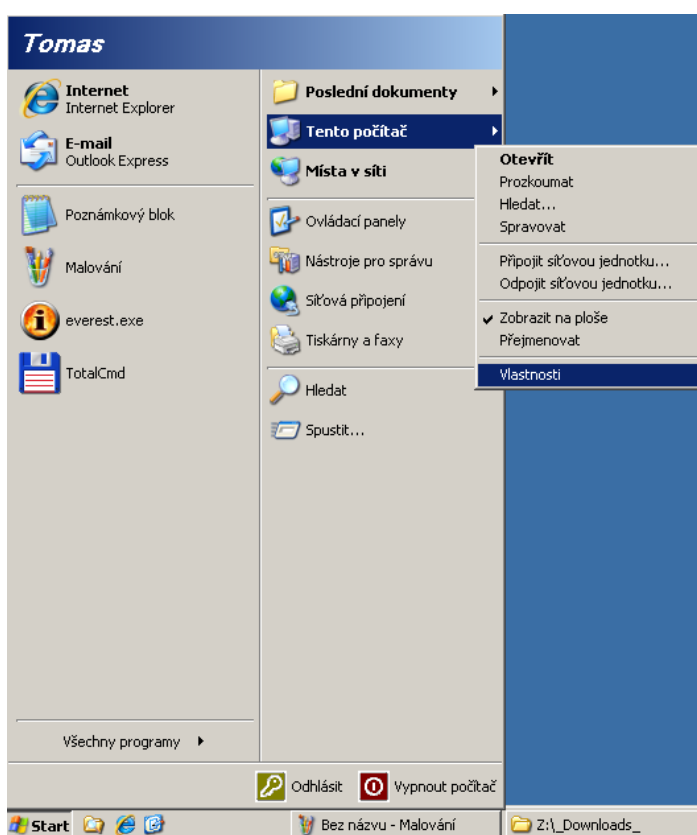
Procesor: Intel(R) Core(TM)2 CPU 6600 @ 2.40GHz 3.42 GHz

Nainstalovaná paměť (RAM): 4,00 GB

Typ systému: **64bitový operační systém**

Pero a dotykové ovládní: Pro tento displej není k dispozici zadávání perem ani dotykové ovládní.

2. Pokud není na ploše ikona "Tento počítač" je další možnost jak zobrazit vlastnosti v Nabídce Start. Klikneme na Nabídku Start a na ikoně Tento počítač klikneme opět pravým tlačítkem a zvolíme Vlastnosti.



3. Pokud ani v Nabídce start nenajdeme ikonu "Tento počítač" jsou další možnosti "Ovládací panely", kde je ikonka "Systém", která také zobrazí požadované informace.

Když se po stisku Nabídky Start zobrazí prostředí Metro – dlaždice, máte Windows 8 nebo vyšší

Pokud si nebude vědět rady, kontaktujte prosím vašeho správce IT nebo naší HotLine.