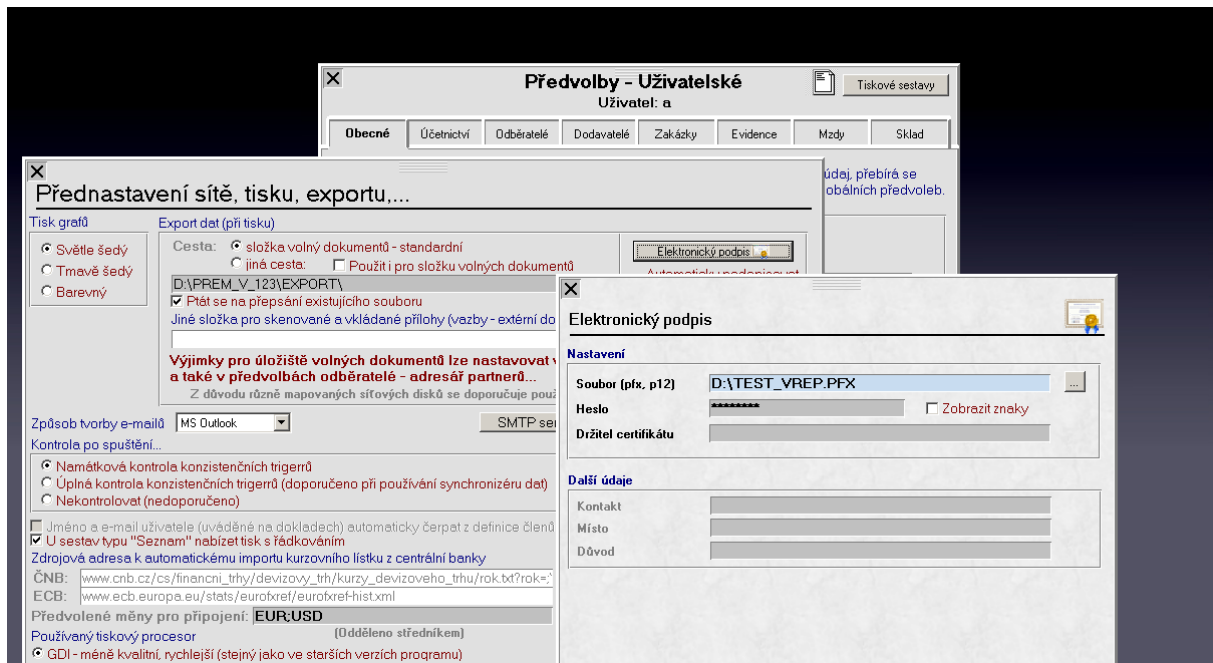


# Návod k e-podání

(komunikace s ČSSZ přes rozhraní VREP)

K odesílání podání přímo z programu Premier potřebujete pouze Váš kvalifikovaný certifikát zaregistrovaný na ČSSZ –více na: [http://www.cssz.cz/cz/e-podani/ke-stazeni/#sirf\\_cert](http://www.cssz.cz/cz/e-podani/ke-stazeni/#sirf_cert)

Tento certifikát a heslo k němu uložte v Správce – Uživatelské předvolby – Obecné – Přednastavení sítě....- Elektronický podpis (viz. obr. níže). Certifikát potřebujete ve formátu pfx nebo p12 (lze vyexportovat z nainstalovaného certifikátu v Možnosti internetu – obsah – certifikáty – export – Exportovat privátní klíč).



Po vytvoření XML souboru budete dotázáni na možnost přímého odeslání na rozhraní VREP. Vyčkejte, až program dokončí komunikaci (zmizí odpočítávání času). Záznam o odeslání je uložen do Centra ePodání, kde jej můžete dále ověřovat (zjišťovat výsledek podání) pomocí tlačítka „Ověřit stav“.

V Centru ePodání existují 3 základní stavy:

ELDP0	eldp010201100000023.xml	Přijato serverem VREP	23.01.2012 09:04:53 PM
ELDP0	eldp010201100000022.xml	Přijato serverem VREP, dosud nez	23.01.2012 07:39:09 PM
ELDP0	eldp010201100000022.xml	Přijato a zpracováno, ukončeno.	23.01.2012 07:12:37 PM
ELDP0	eldp010201100000021.xml	Přijato a zpracováno, ukončeno.	23.01.2012 05:13:27 PM
ELDP0	eldp010201100000020.xml	Přijato a zpracováno, ukončeno.	22.01.2012 07:24:50 PM
ELDP0	eldp010201100000019.xml	Podání zamítnuto ČSSZ, ukončeno.	22.01.2012 07:22:28 PM Invalid da

1. Nedokončená komunikace – tento stav může mít několik mezistupňů (přijato VREP, přijato VREP – dosud nezpracováno ČSSZ) .

2. Podání přijato
3. Podání zamítnuto

Při dřívějším ukončení komunikace uživatelem (nedoporučujeme) dojde k zápisu podání na VREP i do Centra ePodání v programu, ale záznam nebude obsahovat **Id číslo** zprávy. U takového záznamu je nutno vyčkat na potvrzovací mail z ČSSZ, který obsahuje:

1. **Datum příchodu podání** - podle něj poznáte to správné podání.
2. **Identifikátor podání (ČSSZ)** – ten zapíšete do záznamu v Centru ePodání a dále pokračujete standardní cestou (tlačítko „Ověřit stav“).